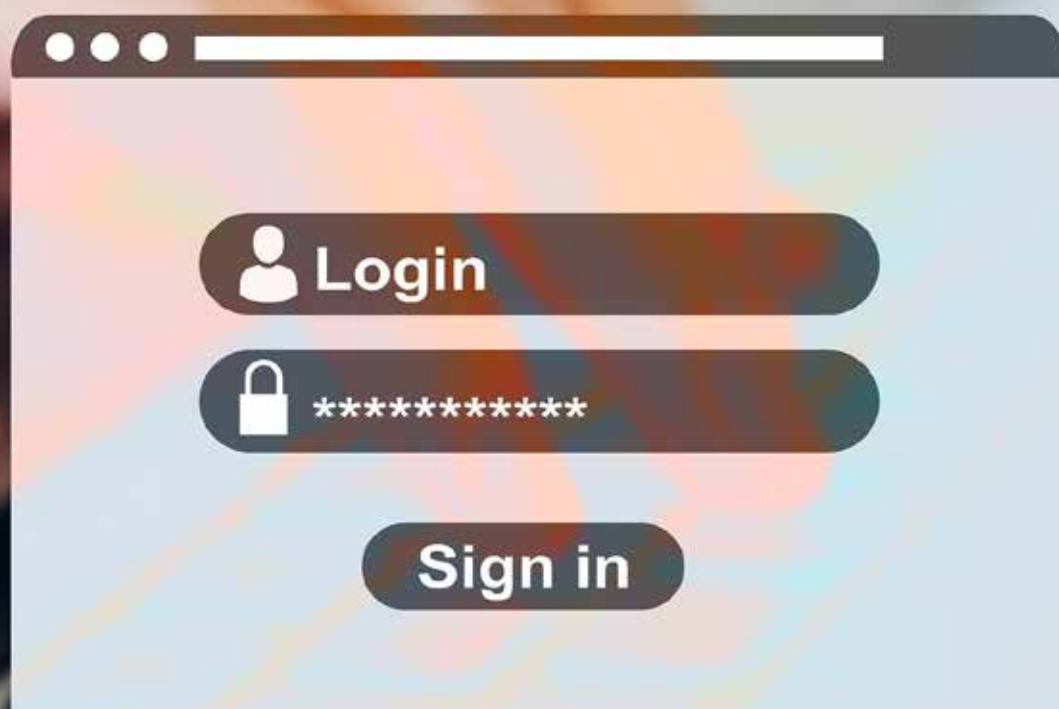




Dienst Uitvoering Onderwijs
Ministerie van Onderwijs, Cultuur en
Wetenschap

Bijlage OSR-Toegang toewijzen aan een persoon



Zorg dat u ingelogd bent in **'Mijn DUO'** als beheerder. Daar kunt u aan uzelf of aan iemand anders de rol 'Toegang OSR toekennen:

1. Klik onder 'Alle onderwerpen' op 'Autorisatiebeheer'

Alle onderwerpen

Autorisatiebeheer

2. Klik in het venster 'Autorisatiebeheer' op 'Gebruikers autoriseren'

Gebruikers autoriseren

De lijst van geautoriseerde gebruikers beheren

3. U komt terecht in venster 'Gebruikers autoriseren'. Onder 'Selecteren gebruiker' ziet u het volgende:



Gebruikers zoeken

Organisatiedeel

Gebruiker

- a. Kies bij Organisatiedeel 'Alle onderstaande'.
- b. Klik daarna op [Zoeken].
- c. Klik op de naam van de persoon die u de rol 'OSR-Toegang' wilt geven.

4. U komt bij stap **1** van het venster 'Beheren autorisatie gebruikers':



1. Gebruiker 2. Koppelen rollen 3. Koppelen kenmerken 4. Overzicht

Hierna klikt u onderin op de knop:



5. U komt bij stap **2** van het venster 'Beheren autorisatie gebruikers':
Hierna klikt u onderin op de knop:



1. Gebruiker 2. Koppelen rollen 3. Koppelen kenmerken 4. Overzicht

Selecteer onder 'Te koppelen rollen' de optie:

OSR-Toegang (ZP)

Klik vervolgens op het pijltje:



De door u geselecteerde rol komt nu te staan onder 'Gekoppelde rollen'.

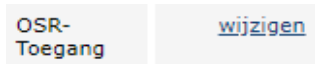
Klik daarna op:



6. U komt bij stap 3 van het venster 'Beheren autorisatie gebruikers':



Klik op 'wijzigen' achter:

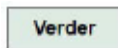


Selecteer het bevoegd gezag onder 'Te koppelen rollen' en klik dan op:



Het door u geselecteerd bevoegd gezag komt nu te staan onder 'Gekoppelde kenmerken'.

Klik daarna op:



7. U komt bij stap 4 van het venster 'Beheren autorisatie gebruikers':



Scrol (indien nodig) naar beneden en klik hierna op 'Opslaan':

