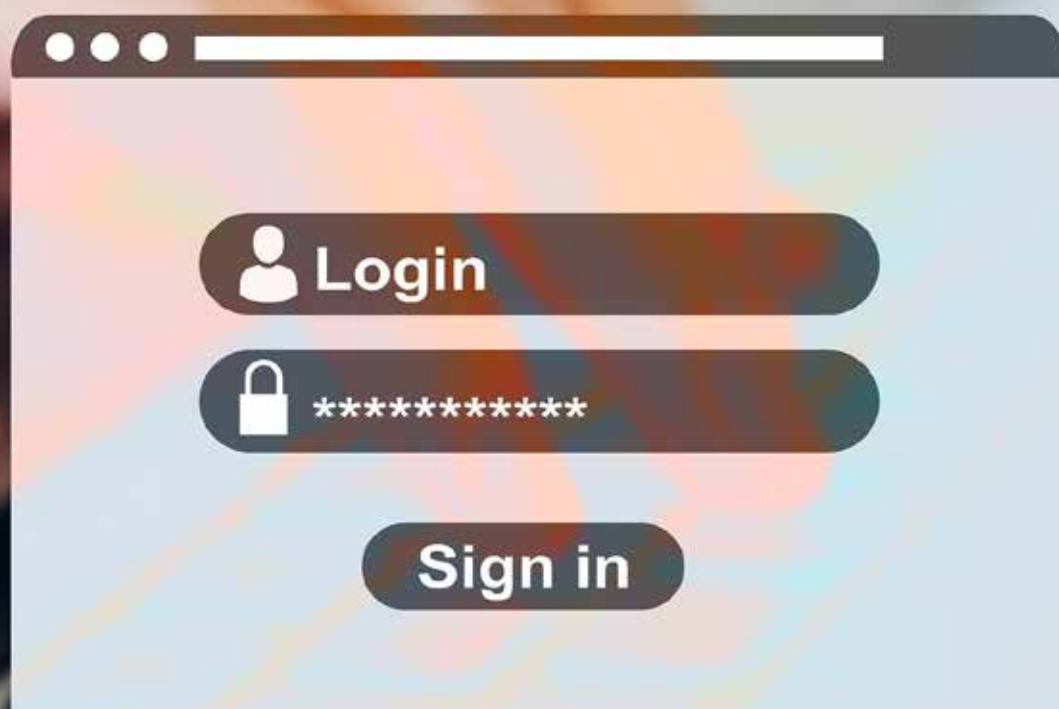




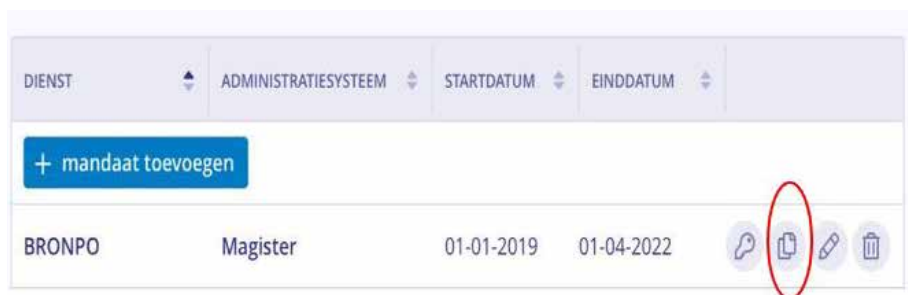
Dienst Uitvoering Onderwijs
Ministerie van Onderwijs, Cultuur en
Wetenschap

Bijlage Kopiëren van een mandaat



Nadat u een mandaat hebt aangemaakt, kunt u het mandaat kopiëren naar de scholen waar u ook beheerder voor bent.

1. Na opslaan van een eerste mandaat, klikt u op het 'kopieer' icoontje.



2. Selecteer de scholen waar u het mandaat naar wilt kopiëren. Deze scholen dienen hetzelfde administratiesysteem te gebruiken voor de dienst.
3. Klik op 'Volgende'.
4. Er verschijnt een bevestiging. Controleer de gegevens en klik op 'Bevestigen'.
5. De actie is bevestigd. Rechtsboven verschijnt een melding dat het mandaat is gekopieerd.

Let op! U kunt een mandaat niet voor alle scholen in één keer bewerken. Om een mandaat te bewerken gaat u naar de individuele school waarvoor u de bewerking wilt uitvoeren.