



Ministerie van Onderwijs, Cultuur en
Wetenschap

RMC Regio 40
Rijk van Nijmegen

RMC Factsheet

Schooljaar 2020-2021

Nieuwe voortijdige schoolverlaters

Voorlopige cijfers - versie 1

Uitgave: maart 2022

RMC regio 40 : Rijk van Nijmegen

Dit document bevat gedetailleerde cijferinformatie over RMC-regio Rijk van Nijmegen.

De tabellen zijn gebaseerd op de cijfers van het schooljaar 2020-2021.

Overzichten van alle RMC-regio's zijn te downloaden op https://duo.nl/open_onderwijsdata/databestanden/mbo/vsv/

Toelichting

De doelstelling van het kabinet is het aantal nieuwe voortijdig schoolverlaters verder terug te brengen naar maximaal 20.000 in 2024. Om dit te bereiken, nemen scholen en gemeenten met het regionaal programma vsv maatregelen om vsv te voorkomen en tegen te gaan. Elk jaar wordt het aantal vsv'ers door het ministerie van Onderwijs, Cultuur en Wetenschap via diverse cijferproducten bekendgemaakt. Deze cijferproducten zijn op www.ocwincijfers.nl te vinden.

Deze RMC-factsheet is op DUO-site www.duo.nl onder het kopje onderwijsdata beschikbaar voor gemeenten en instellingen. In deze factsheet wordt inzicht gegeven in demografische gegevens van schooluitvallers en wordt informatie getoond naar leerweg, leerjaar en gemeenten.

In gepubliceerde factsheets vanaf 2021 wordt de landelijke definitie van vsv gebruikt voor alle weergegeven schooljaren. De Tweede Kamer wordt jaarlijks op basis van de landelijke definitie geïnformeerd over het aantal nieuwe vsv'ers en ook de cijferproducten op www.ocwincijfers.nl zijn op basis van deze definitie. Door de landelijke definitie te hanteren, ontstaat er weinig verschil tussen de voorlopige cijfers en de definitieve cijfers over het aantal nieuwe vsv'ers. De verschillen ontstonden onder andere doordat leerlingen/studenten met terugwerkende kracht werden gecorrigeerd bijvoorbeeld omdat zij toch niet aan bekostigingsvoorwaarden voldeden of als examendeelnemer werden ingeschreven en dan als vsv'er tellen. In de landelijke definitie telt iedere correcte inschrijving en is deze niet afhankelijk van de bekostiging.

Het verschil tussen de convenantdefinitie en de landelijke definitie staat in onderstaande tabel:

	Convenant	Landelijk
Niet bekostigde inschrijvingen in de startpopulatie	Nee	Ja
Examen- & onbekostigde deelnemers in de startpopulatie (*)	Nee	Ja
VAVO-deelnemers in de startpopulatie	Nee	Ja
Doorstroom naar examen- of onbekostigde deelnemer	VSV	Geen VSV

(*) Leerlingen/studenten in de derde leerweg tellen niet mee in de startpopulatie of als vsv'er.

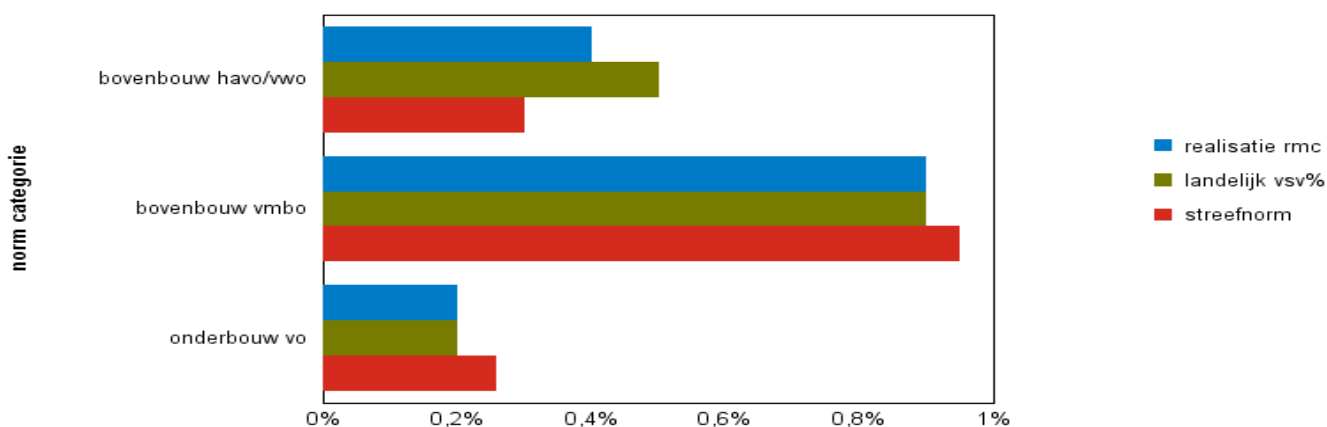
In de factsheet wordt onderscheid gemaakt tussen drie niveaus in het VO en vier niveaus in het MBO. Hierbij wordt aangegeven in hoeverre RMC regio's op koers liggen om de door het ministerie van OCW gestelde norm te halen. Percentages die boven de norm (streefpercentage) liggen, worden in het rood weergegeven en er wordt vergeleken met het landelijke gemiddelde.

De streefpercentages zijn de percentages die gemiddeld landelijk, door VO en MBO gehaald moeten worden om de doelstelling van maximaal 20.000 vsv'ers in 2024 te halen. Voor het VO zijn in de regeling resultaatafhankelijke bekostiging vsv (<https://wetten.overheid.nl/BWBR0038484/2020-11-25>) ook prestatienormen opgenomen. Het MBO kent geen resultaatafhankelijke bekostiging meer.

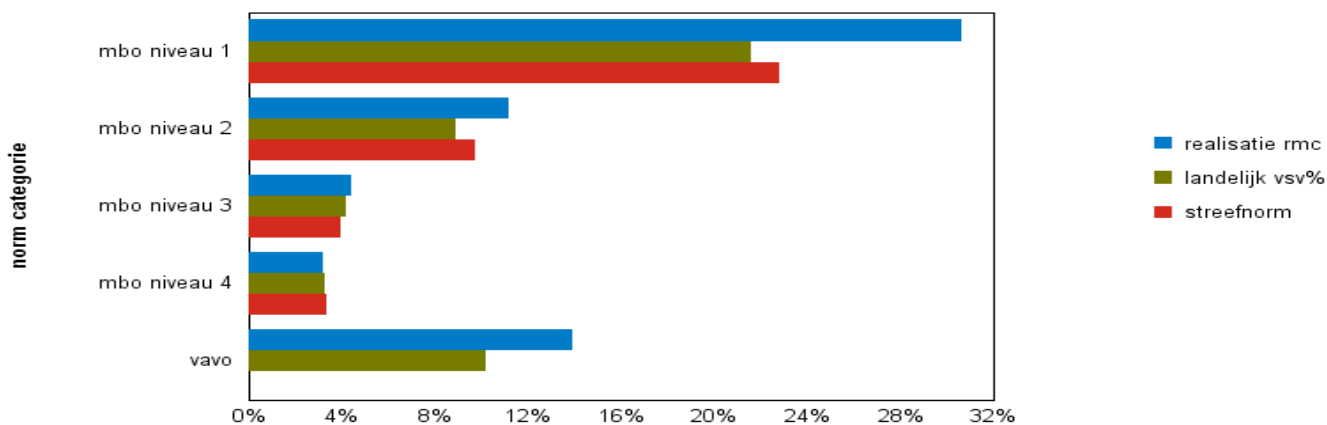
Tabel 1: nieuwe vsv'ers naar soort onderwijs

	deelnemers	vsv'ers	vsv%
voortgezet onderwijs			
landelijk gemiddelde vsv	891.676	3.720	0,42%
regio	15.720	57	0,36%
middelbaar beroepsonderwijs			
landelijk gemiddelde vsv	406.659	20.097	4,94%
regio	6.451	350	5,43%
vavo			
landelijk gemiddelde vsv	5.557	568	10,22%
regio	72	10	13,89%
middelbaar beroepsonderwijs incl. vavo			
landelijk gemiddelde vsv	412.216	20.665	5,01%
regio	6.523	360	5,52%
landelijk totaal			
landelijk gemiddelde vsv	1.303.892	24.385	1,87%

**Percentage nieuwe vsv'ers naar niveau
2020-2021**

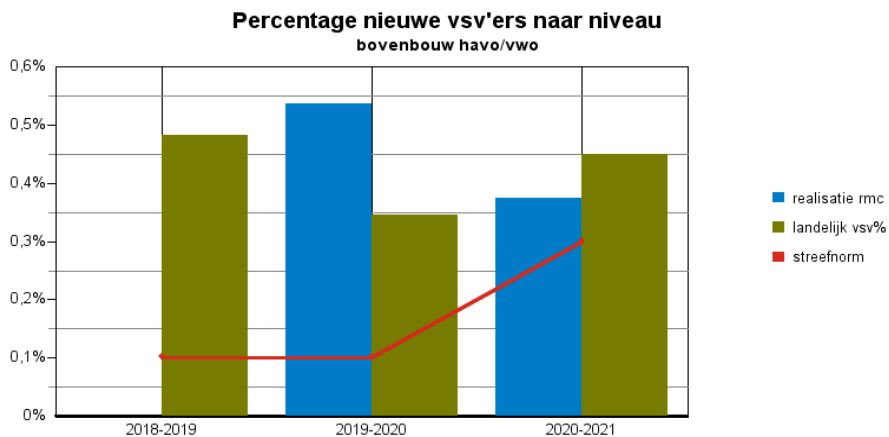
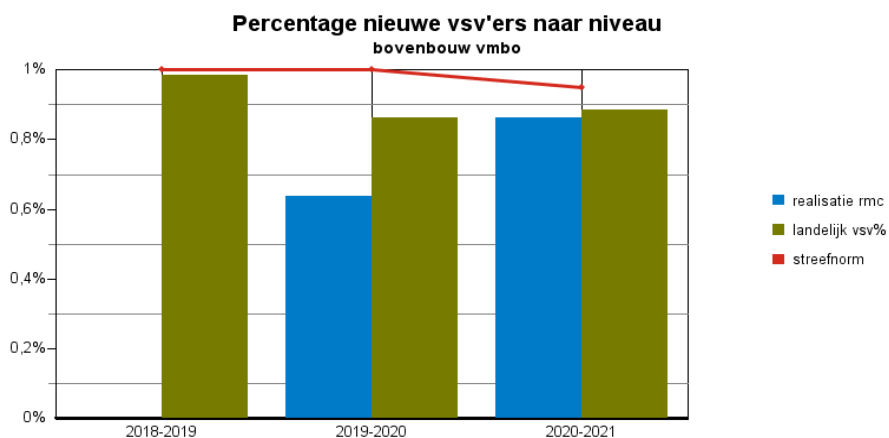
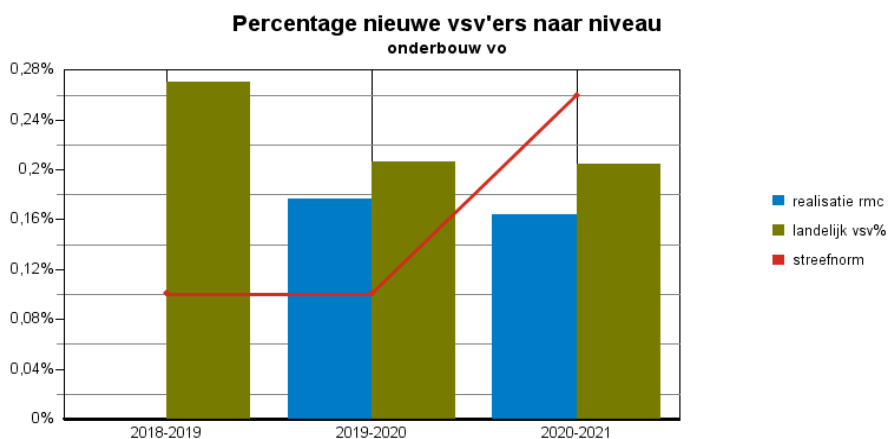


**Percentage nieuwe vsv'ers naar niveau
2020-2021**



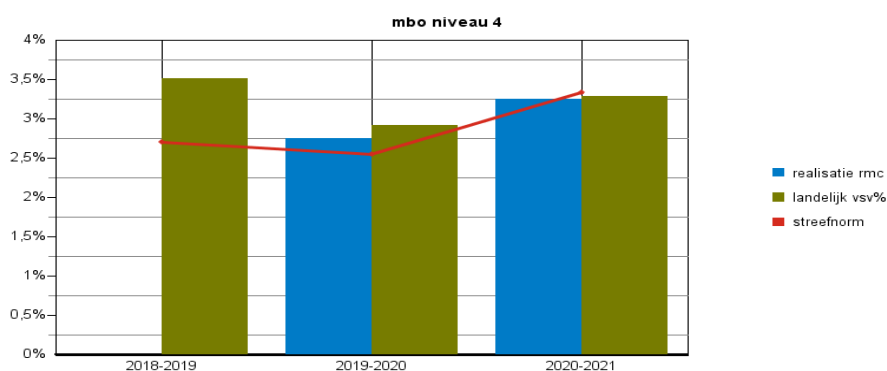
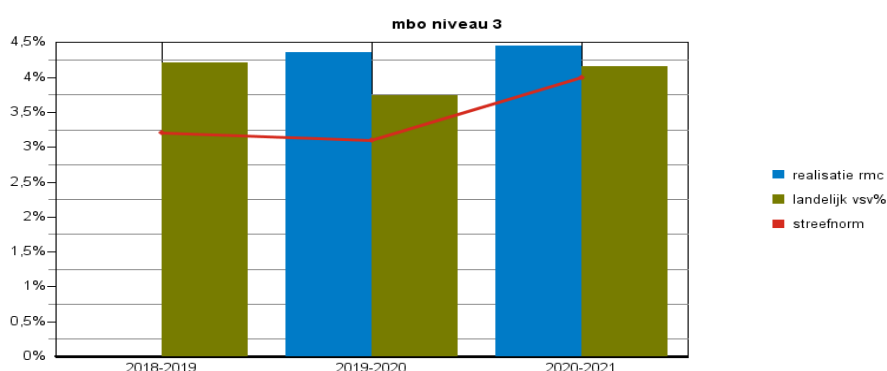
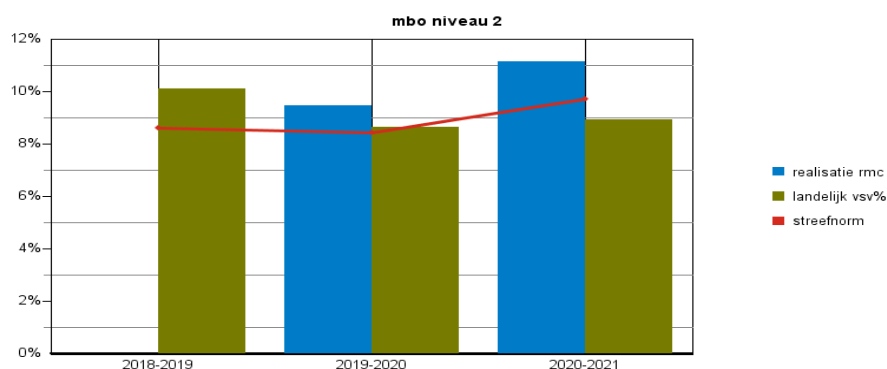
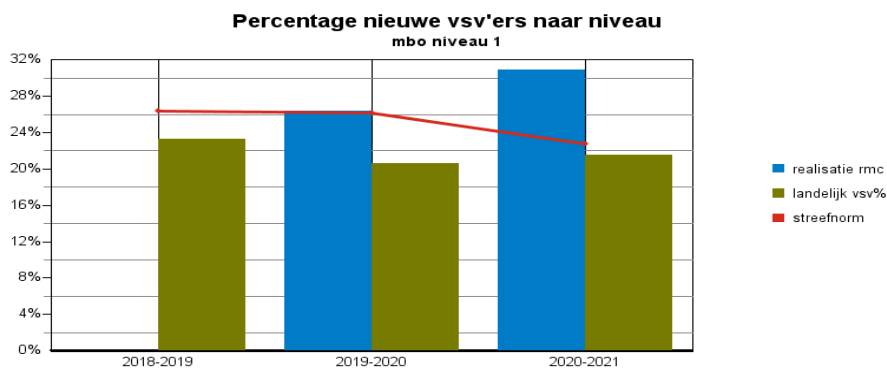
Tabel 2: nieuwe vsv'ers naar normcategorie vo

normcategorie	2018-2019			2019-2020			2020-2021		
	vsv%	landelijk vsv%	vsv% streef-norm	vsv%	landelijk vsv%	vsv% streef-norm	vsv%	landelijk vsv%	vsv% streef-norm
onderbouw vo	-	0,27%	0,10%	0,18%	0,21%	0,10%	0,16%	0,20%	0,26%
bovenbouw vmbo	-	0,98%	1,00%	0,64%	0,86%	1,00%	0,86%	0,88%	0,95%
bovenbouw havo/vwo	-	0,48%	0,10%	0,54%	0,35%	0,10%	0,38%	0,45%	0,30%



Tabel 3: nieuwe vsv'ers naar normcategorie mbo (streefnormen)

normcategorie	2018-2019			2019-2020			2020-2021		
	vsv%	landelijk vsv%	vsv% norm	vsv%	landelijk vsv%	vsv% norm	vsv%	landelijk vsv%	vsv% norm
mbo niveau 1	-	23,26%	26,40%	26,35%	20,59%	26,20%	30,86%	21,58%	22,80%
mbo niveau 2	-	10,12%	8,60%	9,47%	8,64%	8,45%	11,17%	8,92%	9,71%
mbo niveau 3	-	4,21%	3,20%	4,35%	3,74%	3,10%	4,45%	4,16%	3,99%
mbo niveau 4	-	3,52%	2,70%	2,75%	2,92%	2,55%	3,25%	3,29%	3,34%
vavo	-	10,28%	-	9,57%	8,94%	-	13,89%	10,22%	-



Tabel 4: nieuwe vsv'ers rmc naar gemeente

gemeente	deelnemers	vsv'ers	vsv%	landelijk vsv%
Berg en Dal	2.548	48	1,88%	1,87%
Beuningen	1.988	30	1,51%	1,87%
Druten	1.550	24	1,55%	1,87%
Heumen	1.335	15	1,12%	1,87%
Mook en Middelaar	623	8	1,28%	1,87%
Nijmegen	10.683	227	2,12%	1,87%
Wijchen	3.516	65	1,85%	1,87%

Tabel 5: nieuwe vsv'ers vo naar gemeente

gemeente	deelnemers	vsv'ers	vsv%	landelijk vsv%
Berg en Dal	1.749	9	0,51%	0,42%
Beuningen	1.339	5	0,37%	0,42%
Druten	1.081	4	0,37%	0,42%
Heumen	956	1	0,10%	0,42%
Mook en Middelaar	464	2	0,43%	0,42%
Nijmegen	7.698	27	0,35%	0,42%
Wijchen	2.433	9	0,37%	0,42%

Tabel 6: nieuwe vsv'ers mbo naar gemeente

gemeente	deelnemers	vsv'ers	vsv%	landelijk vsv%
Berg en Dal	799	39	4,88%	5,01%
Beuningen	649	25	3,85%	5,01%
Druten	469	20	4,26%	5,01%
Heumen	379	14	3,69%	5,01%
Mook en Middelaar	159	6	3,77%	5,01%
Nijmegen	2.985	200	6,70%	5,01%
Wijchen	1.083	56	5,17%	5,01%

Tabel 7: nieuwe vsv'ers naar normcategorie, leerweg en leerjaar in het vo

normcategorie	leerweg leerjaar	deelnemers	vsv'ers	vsv%	landelijk vsv%	vsv% streef- norm
onderbouw vo	brug 1-2	6.173	11	0,18%	0,23%	0,26%
	brug 3	5	0	0,00%	0,37%	0,26%
	havo 3	900	1	0,11%	0,11%	0,26%
	lwoo 1-2	12	0	0,00%	0,18%	0,26%
	vwo 3	825	1	0,12%	0,08%	0,26%
		7.915	13	0,16%	0,20%	
bovenbouw vmbo	lwoo 3-4	926	4	0,43%	1,08%	0,95%
	vavo-vmbo	13	3	23,08%	21,33%	0,95%
	vmbo 3-4	2.070	19	0,92%	0,79%	0,95%
		3.009	26	0,86%	0,88%	
bovenbouw havo/vwo	havo 4-5	2.168	11	0,51%	0,57%	0,30%
	vavo-havo	42	3	7,14%	5,68%	0,30%
	vavo-vwo	19	0	0,00%	2,88%	0,30%
	vwo 4-6	2.567	4	0,16%	0,26%	0,30%
		4.796	18	0,38%	0,45%	
totaal		15.720	57	0,36%	0,42%	

Tabel 8: nieuwe vsv'ers naar normcategorie, leerweg en niveau in het mbo

normcategorie	leerweg niveau	deelnemers	vsv'ers	vsv%	landelijk vsv%	vsv% streef- norm
mbo niveau 1	bb1	13	2	15,38%	25,03%	22,80%
	bol1	144	46	31,94%	21,00%	22,80%
	examenleerling	5	2	40,00%	21,40%	22,80%
		162	50	30,86%	21,58%	
mbo niveau 2	bb2	161	25	15,53%	10,40%	9,71%
	bol2	821	85	10,35%	8,31%	9,71%
	examenleerling	30	3	10,00%	9,49%	9,71%
		1.012	113	11,17%	8,92%	
mbo niveau 3	bb3	356	18	5,06%	4,19%	3,99%
	bol3	890	37	4,16%	4,11%	3,99%
	examenleerling	36	2	5,56%	5,41%	3,99%
		1.282	57	4,45%	4,16%	
mbo niveau 4	bb4	161	12	7,45%	4,10%	3,34%
	bol4	3.765	115	3,05%	3,24%	3,34%
	examenleerling	69	3	4,35%	5,07%	3,34%
		3.995	130	3,25%	3,29%	
vavo	vavo	72	10	13,89%	10,22%	-
		72	10	13,89%	10,22%	
totaal		6.523	360	5,52%	5,01%	

Achtergrondkenmerken

Tabel 9: aantal nieuwe vsv'ers

	deelnemers	vsv'ers	vsv%	landelijk vsv%
totaal	22.243	417	1,87%	1,87%

Tabel 10: aantal nieuwe vsv'ers naar geslacht

geslacht	deelnemers	vsv'ers	vsv%	landelijk vsv%
man	11.399	275	2,41%	2,41%
vrouw	10.844	142	1,31%	1,31%

Tabel 11: aantal nieuwe vsv'ers naar migratie-achtergrond

migratie-achtergrond	deelnemers	vsv'ers	vsv%	landelijk vsv%
geen migratie-achtergrond	17.518	265	1,51%	1,54%
wel een migratie-achtergrond	4.723	151	3,20%	2,78%
onbekend	2	1	50,00%	34,74%

Tabel 12: aantal nieuwe vsv'ers naar generatie

generatie	deelnemers	vsv'ers	vsv%	landelijk vsv%
geen migratie-achtergrond	17.518	265	1,51%	1,54%
1e generatie met migratie-achtergrond	1.003	40	3,99%	4,17%
2e generatie met migratie-achtergrond	3.720	111	2,98%	2,41%
migratie-achtergrond onbekend	2	1	50,00%	34,74%

Tabel 13: aantal nieuwe vsv'ers naar leeftijd

leeftijd	deelnemers	vsv'ers	vsv%	landelijk vsv%
13	3.146	1	0,03%	0,07%
14	2.897	6	0,21%	0,10%
15	2.956	0	0,00%	0,10%
16	3.122	4	0,13%	0,26%
17	3.146	28	0,89%	0,74%
18	2.748	159	5,79%	5,39%
19	1.693	92	5,43%	5,27%
20	1.181	56	4,74%	5,11%
21	835	43	5,15%	5,10%
22	519	28	5,39%	4,95%
18-	15.267	39	0,26%	0,26%
18+	6.976	378	5,42%	5,25%

Tabel 14: aantal nieuwe vsv'ers naar leeftijd per gemeente

naam gemeente	<= 14	15	16	17	18-	18	19	20	21	22	18+	totaal
Nijmegen	2	-	3	13	18	80	49	32	25	23	209	227
Wijchen	2	-	-	3	5	31	15	10	2	2	60	65
Berg en Dal	2	-	-	4	6	16	11	8	6	1	42	48
Beuningen	-	-	-	5	5	13	4	3	5	-	25	30
Druten	-	-	-	1	1	10	8	2	1	2	23	24
Heumen	1	-	-	2	3	6	3	-	3	-	12	15
Mook en Middelaar	-	-	1	-	1	3	2	1	1	-	7	8

40 - Rijk van Nijmegen

Tabel 15: nieuwe vsv'ers naar normcategorie en instelling met meer dan 10 deelnemers vo die wonen in de regio: Rijk van Nijmegen

normcategorie	onderwijssoort	deelnemers	vsv'ers	vsv%	landelijk vsv%	vsv% streef-norm
---------------	----------------	------------	---------	------	----------------	------------------

instelling:20TZ Lorentz Groep

gemeente hoofdvestiging: ARNHEM

onderbouw vo	brug 1-2	13	0	0,00%	0,23%	0,26%
--------------	----------	----	---	-------	-------	-------

instelling:02QQ Notre Dame Des Anges Havo

gemeente hoofdvestiging: BERG EN DAL

onderbouw vo	brug 1-2	183	0	0,00%	0,23%	0,26%
	havo 3	88	0	0,00%	0,11%	0,26%
bovenbouw havo/vwo	havo 4-5	185	0	0,00%	0,57%	0,30%

instelling:171R Pax Christi College - scholengemeenschap voor vwo havo vmbo lwoo

gemeente hoofdvestiging: DRUTEN

onderbouw vo	brug 1-2	394	0	0,00%	0,23%	0,26%
	havo 3	52	0	0,00%	0,11%	0,26%
	vwo 3	49	0	0,00%	0,08%	0,26%
bovenbouw vmbo	lwoo 3-4	77	0	0,00%	1,08%	0,95%
	vmbo 3-4	198	4	2,02%	0,79%	0,95%
bovenbouw havo/vwo	havo 4-5	149	0	0,00%	0,57%	0,30%
	vwo 4-6	138	1	0,72%	0,26%	0,30%

instelling:01OE Yuverta

gemeente hoofdvestiging: HOUTEN

onderbouw vo	brug 1-2	186	0	0,00%	0,23%	0,26%
bovenbouw vmbo	lwoo 3-4	115	1	0,87%	1,08%	0,95%
	vmbo 3-4	87	1	1,15%	0,79%	0,95%

instelling:19RX Merletcollege Lyc Havo Mavo Vbo Lwoo

gemeente hoofdvestiging: LAND VAN CUIJK

onderbouw vo	brug 1-2	61	0	0,00%	0,23%	0,26%
bovenbouw vmbo	vmbo 3-4	11	0	0,00%	0,79%	0,95%

instelling:171M Over Betuwe College voor Ath Havo Mavo Vbo Lwoo

gemeente hoofdvestiging: LINGEWAARD

onderbouw vo	brug 1-2	18	0	0,00%	0,23%	0,26%
bovenbouw vmbo	vmbo 3-4	15	0	0,00%	0,79%	0,95%

instelling:00CB Scholengemeenschap voor Voortgezet Vrije Schoolonderwijs

gemeente hoofdvestiging: NIJMEGEN

onderbouw vo	brug 1-2	170	0	0,00%	0,23%	0,26%
	havo 3	28	0	0,00%	0,11%	0,26%
	vwo 3	28	0	0,00%	0,08%	0,26%
bovenbouw vmbo	lwoo 3-4	14	0	0,00%	1,08%	0,95%
	vmbo 3-4	60	2	3,33%	0,79%	0,95%
bovenbouw havo/vwo	havo 4-5	82	2	2,44%	0,57%	0,30%
	vwo 4-6	95	0	0,00%	0,26%	0,30%

instelling:00RZ Montessori College voor Vwo, Havo, Vmbo

gemeente hoofdvestiging: NIJMEGEN

onderbouw vo	brug 1-2	750	1	0,13%	0,23%	0,26%
	havo 3	74	0	0,00%	0,11%	0,26%

Tabel 15: nieuwe vsv'ers naar normcategorie en instelling met meer dan 10 deelnemers vo die wonen in de regio: Rijk van Nijmegen

normcategorie	onderwijssoort	deelnemers	vsv'ers	vsv%	landelijk vsv%	vsv% streef-norm
onderbouw vo	vwo 3	81	0	0,00%	0,08%	0,26%
bovenbouw vmbo	lwoo 3-4	145	1	0,69%	1,08%	0,95%
	vmbo 3-4	299	3	1,00%	0,79%	0,95%
bovenbouw havo/vwo	havo 4-5	207	3	1,45%	0,57%	0,30%
	vwo 4-6	248	0	0,00%	0,26%	0,30%

instelling:01VN Canisius College Lyceum Havo Mavo Vbo Lwoo

gemeente hoofdvestiging: NIJMEGEN

onderbouw vo	brug 1-2	470	7	1,49%	0,23%	0,26%
	havo 3	39	0	0,00%	0,11%	0,26%
	vwo 3	80	0	0,00%	0,08%	0,26%
bovenbouw vmbo	lwoo 3-4	104	2	1,92%	1,08%	0,95%
	vmbo 3-4	162	1	0,62%	0,79%	0,95%
bovenbouw havo/vwo	havo 4-5	193	2	1,04%	0,57%	0,30%
	vwo 4-6	290	0	0,00%	0,26%	0,30%

instelling:02ST Kandinsky College voor Lyceum Havo Mavo Vbo Lwoo

gemeente hoofdvestiging: NIJMEGEN

onderbouw vo	brug 1-2	594	1	0,17%	0,23%	0,26%
	havo 3	51	1	1,96%	0,11%	0,26%
	vwo 3	72	0	0,00%	0,08%	0,26%
bovenbouw vmbo	lwoo 3-4	34	0	0,00%	1,08%	0,95%
	vmbo 3-4	227	1	0,44%	0,79%	0,95%
bovenbouw havo/vwo	havo 4-5	200	1	0,50%	0,57%	0,30%
	vwo 4-6	281	0	0,00%	0,26%	0,30%

instelling:02VE NSG Groenewoud voor Vwo Havo en Mavo

gemeente hoofdvestiging: NIJMEGEN

onderbouw vo	brug 1-2	601	0	0,00%	0,23%	0,26%
	havo 3	135	0	0,00%	0,11%	0,26%
	vwo 3	125	0	0,00%	0,08%	0,26%
bovenbouw vmbo	vmbo 3-4	154	0	0,00%	0,79%	0,95%
bovenbouw havo/vwo	havo 4-5	248	0	0,00%	0,57%	0,30%
	vwo 4-6	261	0	0,00%	0,26%	0,30%

instelling:14NQ Dominicus Mavo/Havo/Atheneum/Gymnasium

gemeente hoofdvestiging: NIJMEGEN

onderbouw vo	brug 1-2	232	0	0,00%	0,23%	0,26%
	havo 3	72	0	0,00%	0,11%	0,26%
	vwo 3	73	0	0,00%	0,08%	0,26%
bovenbouw havo/vwo	havo 4-5	146	0	0,00%	0,57%	0,30%
	vwo 4-6	233	1	0,43%	0,26%	0,30%

instelling:20CI Stedelijk Gymnasium Nijmegen

gemeente hoofdvestiging: NIJMEGEN

onderbouw vo	brug 1-2	265	2	0,75%	0,23%	0,26%
	vwo 3	111	0	0,00%	0,08%	0,26%
bovenbouw havo/vwo	vwo 4-6	408	2	0,49%	0,26%	0,30%

Tabel 15: nieuwe vsv'ers naar normcategorie en instelling met meer dan 10 deelnemers vo die wonen in de regio: Rijk van Nijmegen

normcategorie	onderwijssoort	deelnemers	vsv'ers	vsv%	landelijk vsv%	vsv% streef-norm
---------------	----------------	------------	---------	------	----------------	------------------

instelling:20EO Stedelijke Scholengemeenschap Nijmegen

gemeente hoofdvestiging: NIJMEGEN

onderbouw vo	brug 1-2	471	0	0,00%	0,23%	0,26%
	havo 3	106	0	0,00%	0,11%	0,26%
	vwo 3	46	0	0,00%	0,08%	0,26%
bovenbouw vmbo	vmbo 3-4	200	0	0,00%	0,79%	0,95%
	havo 4-5	239	1	0,42%	0,57%	0,30%
bovenbouw havo/vwo	havo 4-5	239	1	0,42%	0,57%	0,30%
	vwo 4-6	154	0	0,00%	0,26%	0,30%

instelling:21SK Mondial College

gemeente hoofdvestiging: NIJMEGEN

onderbouw vo	brug 1-2	634	0	0,00%	0,23%	0,26%
	havo 3	103	0	0,00%	0,11%	0,26%
	vwo 3	48	0	0,00%	0,08%	0,26%
bovenbouw vmbo	lwoo 3-4	154	0	0,00%	1,08%	0,95%
	vmbo 3-4	201	2	1,00%	0,79%	0,95%
bovenbouw havo/vwo	havo 4-5	164	1	0,61%	0,57%	0,30%
	vwo 4-6	137	0	0,00%	0,26%	0,30%

instelling:30AU Citadel College voor vwo havo mavo vbo en lwoo

gemeente hoofdvestiging: NIJMEGEN

onderbouw vo	brug 1-2	357	0	0,00%	0,23%	0,26%
	havo 3	51	0	0,00%	0,11%	0,26%
	vwo 3	18	0	0,00%	0,08%	0,26%
bovenbouw vmbo	lwoo 3-4	71	0	0,00%	1,08%	0,95%
	vmbo 3-4	146	1	0,68%	0,79%	0,95%
bovenbouw havo/vwo	havo 4-5	85	0	0,00%	0,57%	0,30%
	vwo 4-6	70	0	0,00%	0,26%	0,30%

instelling:00OB Maaswaal College voor Gymnasium Atheneum Havo Vmbo Lwoo

gemeente hoofdvestiging: WIJCHEN

onderbouw vo	brug 1-2	733	0	0,00%	0,23%	0,26%
	havo 3	84	0	0,00%	0,11%	0,26%
	vwo 3	84	1	1,19%	0,08%	0,26%
bovenbouw vmbo	lwoo 3-4	201	0	0,00%	1,08%	0,95%
	vmbo 3-4	280	4	1,43%	0,79%	0,95%
bovenbouw havo/vwo	havo 4-5	240	1	0,42%	0,57%	0,30%
	vwo 4-6	235	0	0,00%	0,26%	0,30%

40 - Rijk van Nijmegen

Tabel 16: nieuwe vsv'ers naar normcategorie en instelling met meer dan 10 deelnemers mbo die wonen in de regio: Rijk van Nijmegen

normcategorie	onderwijssoort	deelnemers	vsv'ers	vsv%	landelijk vsv%	vsv% streef-norm
---------------	----------------	------------	---------	------	----------------	------------------

instelling:25LF Regionaal Opleidingen Centrum Rijn IJssel

gemeente hoofdvestiging: ARNHEM

mbo niveau 2	bb12	22	5	22,73%	10,40%	9,71%
	bol2	101	12	11,88%	8,31%	9,71%
mbo niveau 3	bol3	104	5	4,81%	4,11%	3,99%
mbo niveau 4	bb14	21	0	0,00%	4,10%	3,34%
	bol4	624	24	3,85%	3,24%	3,34%

instelling:25GV Aeres VMBO en Aeres MBO

gemeente hoofdvestiging: EDE

mbo niveau 4	bol4	14	0	0,00%	3,24%	3,34%
--------------	------	----	---	-------	-------	-------

instelling:25PM Regionaal Opleidingen Centrum A12

gemeente hoofdvestiging: EDE

mbo niveau 4	bol4	22	1	4,55%	3,24%	3,34%
--------------	------	----	---	-------	-------	-------

instelling:25MB Stg ROC Summa College

gemeente hoofdvestiging: EINDHOVEN

mbo niveau 4	bol4	15	1	6,67%	3,24%	3,34%
--------------	------	----	---	-------	-------	-------

instelling:30BC SINTLUCAS

gemeente hoofdvestiging: EINDHOVEN

mbo niveau 4	bol4	52	1	1,92%	3,24%	3,34%
--------------	------	----	---	-------	-------	-------

instelling:010E Yuverta

gemeente hoofdvestiging: HOUTEN

mbo niveau 2	bol2	34	2	5,88%	8,31%	9,71%
mbo niveau 3	bb13	12	1	8,33%	4,19%	3,99%
	bol3	63	1	1,59%	4,11%	3,99%
mbo niveau 4	bol4	158	2	1,27%	3,24%	3,34%

instelling:28DE ROC de Leijgraaf

gemeente hoofdvestiging: MEIERIJSTAD

mbo niveau 2	bol2	28	4	14,29%	8,31%	9,71%
mbo niveau 3	bb13	13	2	15,38%	4,19%	3,99%
	bol3	20	2	10,00%	4,11%	3,99%
mbo niveau 4	bol4	55	2	3,64%	3,24%	3,34%

instelling:25PN Regionaal Opleidingen Centrum Nijmegen eo

gemeente hoofdvestiging: NIJMEGEN

mbo niveau 1	bol1	134	42	31,34%	21,00%	22,80%
mbo niveau 2	bb12	68	12	17,65%	10,40%	9,71%
	bol2	593	62	10,46%	8,31%	9,71%
mbo niveau 3	bb13	220	9	4,09%	4,19%	3,99%
	bol3	563	25	4,44%	4,11%	3,99%
mbo niveau 4	bb14	69	6	8,70%	4,10%	3,34%
	bol4	2.244	66	2,94%	3,24%	3,34%
examenleerling	examenleerling	127	7	5,51%	7,43%	-
vavo	vavo	56	8	14,29%	10,22%	-

Tabel 16: nieuwe vsv'ers naar normcategorie en instelling met meer dan 10 deelnemers mbo die wonen in de regio: Rijk van Nijmegen

normcategorie	onderwijssoort	deelnemers	vsv'ers	vsv%	landelijk vsv%	vsv% streef-norm
---------------	----------------	------------	---------	------	----------------	------------------

instelling:04FO Koning Willem I College

gemeente hoofdvestiging: S HERTOGENBOSCH

mbo niveau 2	bb12	35	6	17,14%	10,40%	9,71%
	bol2	41	4	9,76%	8,31%	9,71%
mbo niveau 3	bb13	55	3	5,45%	4,19%	3,99%
	bol3	87	1	1,15%	4,11%	3,99%
mbo niveau 4	bb14	25	2	8,00%	4,10%	3,34%
	bol4	469	15	3,20%	3,24%	3,34%

instelling:04CY Regionaal Opleidingen Centrum Rivier

gemeente hoofdvestiging: TIEL

mbo niveau 4	bol4	26	0	0,00%	3,24%	3,34%
--------------	------	----	---	-------	-------	-------

instelling:25LH Stichting ROC Midden Nederland

gemeente hoofdvestiging: UTRECHT

mbo niveau 4	bol4	12	0	0,00%	3,24%	3,34%
--------------	------	----	---	-------	-------	-------