



MBO Totaal

Balans

* EUR miljoen

Vaste Activa	2020		2021		2022		2023		2024	
Immateriële vaste activa	9,7	0,2%	10,2	0,2%	12,6	0,2%	11,6	0,2%	13,2	0,2%
Materiële vaste activa	3665,2	70,8%	3661,0	67,8%	3687,2	67,5%	3750,2	65,4%	3782,2	64,8%
Financiële vaste activa	68,5	1,3%	65,0	1,2%	86,9	1,6%	77,1	1,3%	76,3	1,3%
Totaal van vaste activa	3743,4	72,3%	3736,2	69,2%	3786,7	69,3%	3838,8	67,0%	3871,7	66,3%
Voorraden	3,0	0,1%	2,8	0,1%	3,0	0,1%	2,8	0,0%	2,7	0,0%
Vorderingen	167,4	3,2%	179,9	3,3%	322,0	5,9%	249,7	4,4%	264,9	4,5%
Effecten	5,4	0,1%	5,0	0,1%	7,4	0,1%	13,9	0,2%	24,8	0,4%
Liquide middelen	1257,4	24,3%	1474,4	27,3%	1342,7	24,6%	1627,1	28,4%	1674,4	28,7%
Totaal van vlottende activa	1433,3	27,7%	1662,1	30,8%	1675,1	30,7%	1893,4	33,0%	1966,8	33,7%
Totaal van activa	5176,7	100,0%	5398,2	100,0%	5461,8	100,0%	5732,2	100,0%	5838,5	100,0%
Passiva	2020		2021		2022		2023		2024	
Eigen vermogen	2855,0	55,2%	3087,4	57,2%	3154,9	57,8%	3290,9	57,4%	3366,6	57,7%
Aandeel van derden in groepsmaatschappijen	1,1	0,0%	4,5	0,1%	1,3	0,0%	0,6	0,0%	0,6	0,0%
Voorzieningen	363,7	7,0%	351,0	6,5%	356,5	6,5%	371,7	6,5%	376,3	6,4%
Langlopende schulden	927,8	17,9%	906,6	16,8%	888,0	16,3%	885,0	15,4%	862,1	14,8%
Kortlopende schulden	1029,2	19,9%	1048,8	19,4%	1061,1	19,4%	1184,0	20,7%	1232,9	21,1%
Totaal van passiva	5176,7	100,0%	5398,2	100,0%	5461,8	100,0%	5732,2	100,0%	5838,5	100,0%



MBO Totaal

Baten en Lasten

* EUR miljoen

Baten	2020		2021		2022		2023		2024	
Rijksbijdragen	5062,7	91,7%	5566,3	92,6%	5685,5	91,8%	6007,6	91,2%	6192,1	90,5%
Overige overheidsbijdragen en-subsidies	92,1	1,7%	89,6	1,5%	91,8	1,5%	106,1	1,6%	125,5	1,8%
College-, cursus-, les- en examengelden	64,6	1,2%	54,9	0,9%	60,6	1,0%	85,4	1,3%	90,0	1,3%
Baten werk in opdracht van derden	121,8	2,2%	132,3	2,2%	165,3	2,7%	191,1	2,9%	207,5	3,0%
Overige baten	179,8	3,3%	166,7	2,8%	186,9	3,0%	196,8	3,0%	224,4	3,3%
Totaal van baten	5521,1	100,0%	6009,7	100,0%	6190,1	100,0%	6587,0	100,0%	6839,4	100,0%
Lasten	2020		2021		2022		2023		2024	
Personeelslasten	4121,5	76,3%	4392,7	76,5%	4655,5	76,2%	4873,2	75,1%	5229,2	76,6%
Afschrijvingen op immateriële en materiële vaste activa	316,5	5,9%	332,8	5,8%	324,0	5,3%	327,5	5,0%	337,2	4,9%
Huisvestingslasten	364,8	6,8%	369,8	6,4%	393,4	6,4%	518,9	8,0%	464,7	6,8%
Overige lasten	597,4	11,1%	643,3	11,2%	733,7	12,0%	771,1	11,9%	794,4	11,6%
Doorbetalingen aan schoolbesturen										
Verstrekte subsidies										
Totaal van lasten	5400,3	100,0%	5738,6	100,0%	6106,5	100,0%	6490,7	100,0%	6825,5	100,0%
Totaal van saldo baten en lasten	120,8		271,2		83,6		96,3		13,9	
Gerealiseerde herwaardering	0,7		0,7		0,4		0,4		0,4	
Financiële baten en lasten			-28							
Financiële baten	1,9		1,7		7,1		44,0		60,6	
Financiële lasten	42,1		30,2		25,2		22,1		23,9	
Totaal van resultaat voor belastingen	81,3		243,4		65,8		118,5		51,0	
Belastingen	0,3		0,3		0,2		0,4		0,5	
Resultaat uit deelnemingen	0,1		-0,2		-0,2		-4,5		-1,7	
Totaal van resultaat na belastingen	81,0		242,9		65,4		113,6		48,7	
Aandeel van derden in het geconsolideerd resultaat na belastingen	0,1		-0,1		0,0		0,0		0,0	
Nettoresultaat na belastingen	81,1		242,8		65,4		113,6		48,7	



MBO Totaal	
Kasstroomoverzicht	
<i>* EUR miljoen</i>	
Saldo baten en lasten	13,0
Aanpassing voor afschrijvingen	327,8
Toename (afname) van de voorzieningen	20,5
Totaal van aanpassingen voor aansluiting met het bedrijfsresultaat	348,3
Afname (toename) van voorraden	0,0
Afname (toename) van vorderingen	0,0
Toename (afname) van schulden	34,0
Totaal van veranderingen in werkkapitaal	34,0
Totaal van kasstroom uit bedrijfsoperaties	395,2
Ontvangen interest (uit operationele activiteiten)	57,8
Betaalde interest (voor operationele activiteiten)	22,9
Buitengewoon resultaat (uit operationele activiteiten)	-0,9
Totaal van kasstroom uit operationele activiteiten	429,2
Verwerving van materiële vaste activa	381,7
Ontvangsten uit hoofde van vervreemding van materiële vaste activa	30,2
Verwerving van immateriële vaste activa	2,4
Ontvangsten uit hoofde van vervreemding van immateriële vaste activa	
Verwerving van deelnemingen en/of samenwerkingsverbanden	-0,2
Verwerving van overige financiële vaste activa	25,9
Mutaties van leningen	0,4
Overige kasstromen (uit investeringsactiviteiten)	-0,7
Totaal van kasstroom uit investeringsactiviteiten	-380,6
Nieuw opgenomen leningen	63,2
Uitgaven ter aflossing van leningen	68,1
Overige kasstromen uit financieringsactiviteiten	1,8
Totaal van kasstroom uit financieringsactiviteiten	-3,1
Mutatie liquide middelen	45,5
Toename (afname) van geldmiddelen	33,3



Financiële kengetallen MBO (gewogen gemiddelden)

Solvabiliteit I	2020	2021	2022	2023	2024
BER	0,59	0,6	0,59	0,6	0,6
MBO	0,55	0,57	0,58	0,57	0,58
ROC	0,54	0,56	0,57	0,57	0,57

Solvabiliteit II	2020	2021	2022	2023	2024
BER	0,65	0,66	0,65	0,65	0,64
MBO	0,62	0,64	0,64	0,64	0,64
ROC	0,61	0,63	0,64	0,64	0,64

Liquiditeit cr	2020	2021	2022	2023	2024
BER	1,93	2,14	1,79	1,8	1,79
MBO	1,39	1,58	1,58	1,6	1,6
ROC	1,29	1,47	1,53	1,55	1,56

Rentabiliteit	2020	2021	2022	2023	2024
BER	2,3%	4,2%	1,1%	0,4%	-0,8%
MBO	1,5%	4,0%	1,1%	1,8%	0,7%
ROC	1,3%	4,0%	1,1%	2,1%	1,0%

Personele lasten/ Totale lasten	2020	2021	2022	2023	2024
BER	72,0%	71,4%	71,4%	72,3%	74,4%
MBO	75,7%	76,1%	75,9%	74,8%	76,3%
ROC	76,5%	77,2%	76,9%	75,4%	76,7%

Liquiditeit qr	2020	2021	2022	2023	2024
BER	1,92	2,14	1,79	1,8	1,78
MBO	1,39	1,58	1,58	1,6	1,59
ROC	1,28	1,47	1,53	1,55	1,55

Rijksbijdragen / Totale baten	2020	2021	2022	2023	2024
BER	90,0%	91,0%	90,0%	88,9%	88,7%
MBO	91,7%	92,6%	91,7%	90,6%	89,7%
ROC	92,0%	92,9%	92,1%	91,0%	90,0%

Algemene reserve / Totale baten	2020	2021	2022	2023	2024
BER	57,8%	34,3%	32,2%	30,8%	29,8%
MBO	44,5%	18,7%	21,7%	22,7%	23,8%
ROC	41,6%	15,4%	19,4%	20,9%	22,7%

Investing huisvesting / Totale baten	2020	2021	2022	2023	2024
BER	5,0%	2,8%	6,3%	3,9%	2,7%
MBO	2,4%	2,1%	2,9%	2,6%	3,0%
ROC	1,9%	2,0%	2,1%	2,4%	3,1%

Contractactiviteiten / Rijksbijdrage	2020	2021	2022	2023	2024
BER	4,4%	4,7%	5,7%	5,8%	5,8%
MBO	2,4%	2,4%	2,9%	3,2%	3,4%
ROC	2,0%	1,9%	2,3%	2,6%	2,9%

Ov. overheidsbijdragen / Tot. baten	2020	2021	2022	2023	2024
BER	0,6%	0,6%	0,6%	0,7%	0,7%
MBO	1,7%	1,5%	1,5%	1,6%	1,8%
ROC	1,9%	1,7%	1,7%	1,8%	2,0%

Investeringen (invent.+app.) / Totale baten	2020	2021	2022	2023	2024
BER	2,2%	2,0%	2,6%	1,9%	2,0%
MBO	2,1%	1,7%	2,1%	1,7%	1,7%
ROC	2,1%	1,7%	2,0%	1,7%	1,6%

Kapitalisatiefactor	2020	2021	2022	2023	2024
BER	0,49	0,51	0,49	0,46	0,47
MBO	0,38	0,39	0,38	0,39	0,38
ROC	0,36	0,37	0,36	0,38	0,37

Netto werkkapitaal	2020	2021	2022	2023	2024
BER	16,2%	19,1%	14,4%	14,3%	14,4%
MBO	7,3%	10,2%	9,9%	10,7%	10,6%
ROC	5,4%	8,3%	8,9%	9,9%	9,9%

Weerstandsver mogen -/- MVA	2020	2021	2022	2023	2024
BER	-9,3%	-4,7%	-7,4%	-5,2%	-3,3%
MBO	-16,0%	-10,3%	-9,4%	-7,6%	-6,7%
ROC	-17,4%	-11,5%	-9,8%	-8,2%	-7,4%

Weerstandsver mogen VO Totale bn	2020	2021	2022	2023	2024
BER	67,2%	66,4%	63,9%	60,5%	59,2%
MBO	51,7%	51,4%	50,9%	49,6%	48,8%
ROC	48,3%	48,2%	48,1%	47,2%	46,7%



Regionale opleidingscentra (ROC)

Balans

* EUR miljoen

	2020		2021		2022		2023		2024	
Vaste Activa										
Immateriële vaste activa	9,2	0,2%	9,4	0,2%	9,7	0,2%	8,0	0,2%	9,8	0,2%
Materiële vaste activa	2925,3	71,9%	2913,5	68,8%	2905,6	68,1%	2972,3	65,7%	3066,3	65,2%
Financiële vaste activa	30,4	0,7%	29,0	0,7%	34,1	0,8%	33,8	0,7%	34,9	0,7%
Totaal van vaste activa	2964,8	72,9%	2952,0	69,7%	2949,4	69,2%	3014,2	66,6%	3111,0	66,2%
Voorraden	1,6	0,0%	1,6	0,0%	1,6	0,0%	1,5	0,0%	1,4	0,0%
Vorderingen	132,6	3,3%	141,3	3,3%	264,2	6,2%	205,4	4,5%	218,8	4,7%
Effecten	2,3	0,1%	2,6	0,1%	2,0	0,0%	2,2	0,0%	2,4	0,1%
Liquide middelen	966,8	23,8%	1138,2	26,9%	1047,7	24,6%	1300,6	28,8%	1367,9	29,1%
Totaal van vlottende activa	1103,2	27,1%	1283,7	30,3%	1315,4	30,8%	1509,6	33,4%	1590,5	33,8%
Totaal van activa	4068,0	100,0%	4235,7	100,0%	4264,8	100,0%	4523,8	100,0%	4701,5	100,0%
Passiva										
Eigen vermogen	2197,0	54,0%	2385,0	56,3%	2447,0	57,4%	2567,9	56,8%	2684,1	57,1%
Aandeel van derden in groepsmaatschappijen	0,0	0,0%	3,4	0,1%	0,0	0,0%				
Voorzieningen	297,3	7,3%	280,7	6,6%	285,3	6,7%	313,9	6,9%	325,7	6,9%
Langlopende schulden	715,8	17,6%	694,4	16,4%	671,8	15,8%	670,8	14,8%	669,0	14,2%
Kortlopende schulden	857,9	21,1%	872,2	20,6%	860,7	20,2%	971,2	21,5%	1022,7	21,8%
Totaal van passiva	4068,0	100,0%	4235,7	100,0%	4264,8	100,0%	4523,8	100,0%	4701,5	100,0%



Regionale opleidingscentra (ROC)

Baten en Lasten

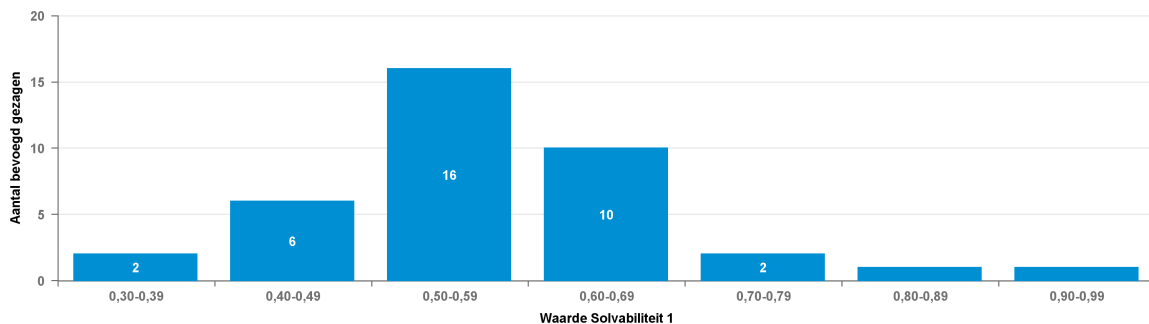
* EUR miljoen

Baten	2020		2021		2022		2023		2024	
Rijksbijdragen	4182,3	92,1%	4603,8	93,0%	4688,9	92,2%	4945,3	91,6%	5168,8	90,7%
Overige overheidsbijdragen en-subsidies	86,0	1,9%	83,4	1,7%	85,6	1,7%	98,2	1,8%	117,4	2,1%
College-, cursus-, les- en examengelden	53,6	1,2%	43,9	0,9%	50,4	1,0%	72,7	1,3%	75,9	1,3%
Baten werk in opdracht van derden	83,2	1,8%	86,6	1,7%	108,5	2,1%	129,9	2,4%	148,3	2,6%
Overige baten	138,0	3,0%	134,3	2,7%	150,1	3,0%	154,3	2,9%	186,4	3,3%
Totaal van baten	4543,1	100,0%	4951,9	100,0%	5083,5	100,0%	5400,5	100,0%	5696,6	100,0%
Lasten	2020		2021		2022		2023		2024	
Personeelslasten	3432,6	77,1%	3669,2	77,5%	3873,3	77,2%	4012,9	75,6%	4364,2	77,0%
Afschrijvingen op immateriële en materiële vaste activa	255,9	5,7%	265,7	5,6%	261,8	5,2%	263,9	5,0%	274,1	4,8%
Huisvestingslasten	295,9	6,6%	296,5	6,3%	316,4	6,3%	420,6	7,9%	383,0	6,8%
Overige lasten	467,2	10,5%	501,4	10,6%	565,3	11,3%	608,5	11,5%	644,8	11,4%
Doorbetalingen aan schoolbesturen										
Verstreckte subsidies										
Totaal van lasten	4451,6	100,0%	4732,8	100,0%	5016,9	100,0%	5305,9	100,0%	5666,0	100,0%
Totaal van saldo baten en lasten	91,5		219,1		66,7		94,6		30,6	
Gerealiseerde herwaardering	0,7		0,7		0,4		0,4		0,4	
Financiële baten en lasten			-21,3							
Financiële baten	1,2		1,2		5,9		35,1		49,5	
Financiële lasten	34,3		22,5		19,0		16,5		20,2	
Totaal van resultaat voor belastingen	59,0		198,5		54,0		113,5		60,3	
Belastingen	0,0		0,2		0,1		0,2		0,2	
Resultaat uit deelnemingen	0,2		0,1		0,1		-4,9		-2,0	
Totaal van resultaat na belastingen	59,3		198,5		54,0		108,5		58,1	
Aandeel van derden in het geconsolideerd resultaat na belastingen					0,0					
Nettoresultaat na belastingen	59,3		198,5		54,0		108,5		58,1	

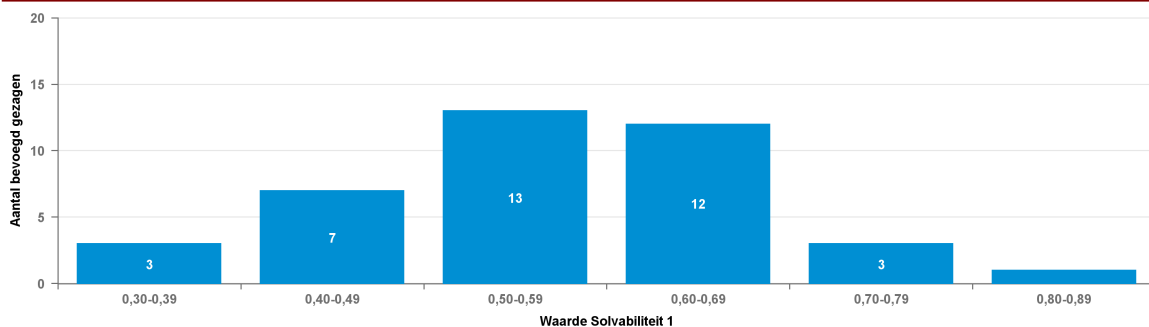


Regionale opleidingencentra (ROC)

Spreiding: Solvabiliteit | 2024



Spreiding: Solvabiliteit | 2023



Solvabiliteit I

Nr	Naam	BG nr	2023	2024
1	Stg. Reg. Opleid. Centrum TOP	42625	0,57	0,93
2	De Rooi Pannen	41599	0,85	0,83
3	Sticht. B.o.&V.e. O-Gelderland	40392	0,74	0,74
4	ROC Nova College	40867	0,71	0,71
5	Curio	31107	0,70	0,69
6	Stichting ROC Midden Nederland	40597	0,65	0,69
7	Stichting BVE Zuid-Limburg	40768	0,68	0,68
8	Stg. Reg. Opl. Centrum Rivior	40190	0,66	0,67
9	Koning Willem I College	31069	0,69	0,67
10	Stg. Reg. Opl. Centrum AVENTUS	41151	0,63	0,67
11	Stg. Firda	30932	0,67	0,67
12	ROC van Twente	41462	0,63	0,66
13	Stg. Reg. Opl.cent. Ter AA	31150	0,67	0,64
14	Stichting Vonk	40673	0,65	0,64
15	Stichting Yonder	31087	0,61	0,59
16	Stg. Taland College	40877	0,52	0,59
17	Stichting mboRijnland	40800	0,55	0,58
18	DC Terra	40872	0,56	0,58
19	Stichting Deltion College	40844	0,59	0,58
20	Stg.v. VO en MBO op Ref. Grond	41769	0,60	0,58
21	Stg. COG Vallei&Gelderl.-Midd.	41300	0,57	0,57
22	St. Reg. Opleid. Centr. Arnhem	40840	0,54	0,56
23	Scalda Stichting	40870	0,56	0,56



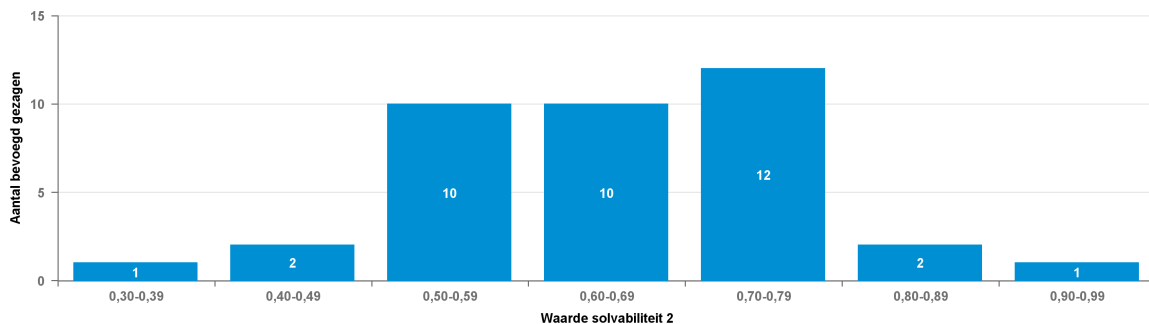
Regionale opleidingencentra (ROC)

24	Stichting Gilde Opleidingen	40878	0,67	0,55
25	MBO Amersfoort	42627	0,52	0,53
26	Stichting ROC Mondriaan	41171	0,47	0,53
27	Stichting Landstede	40810	0,54	0,52
28	Stichting Albeda	40290	0,47	0,52
29	Stichting Noorderpoort	40838	0,52	0,51
30	Sticht. Gereform. Scholengroep	41789	0,48	0,50
31	Stg. Chr. ROC N. en O. Nederl.	31109	0,50	0,49
32	Stg. ROC van Flevoland	40805	0,48	0,49
33	Stichting R.O.C. Nijmegen e.o.	40852	0,45	0,45
34	Stg ROC Amsterdam - Flevoland	40833	0,44	0,44
35	Stichting ROCZHZ	40771	0,39	0,43
36	MBO Utrecht	42626	0,40	0,41
37	Summa College	40854	0,33	0,34
38	Stg. Educ./Ber. onderw. Zadkine	31222	0,35	0,33
39	Regio College	40864	0,54	

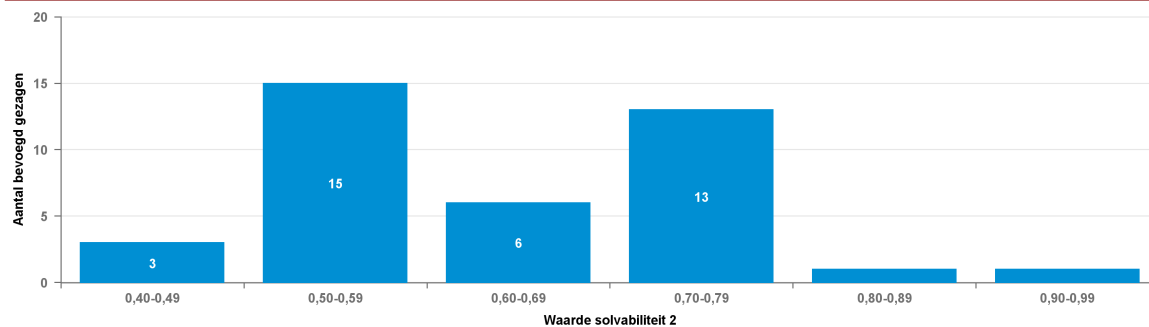


Regionale opleidingscentra (ROC)

Spreiding: Solvabiliteit II 2024



Spreiding: Solvabiliteit II 2023



Solvabiliteit II

Nr	Naam	BG nr	2023	2024
1	Stg. Reg. Opleid. Centrum TOP	42625	0,68	0,93
2	De Rooi Pannen	41599	0,91	0,88
3	Sticht. B.o.&V.e. O-Gelderland	40392	0,81	0,81
4	ROC Nova College	40867	0,79	0,77
5	Stg. Firda	30932	0,77	0,77
6	Stg. Reg. Opl. Centrum Rivor	40190	0,73	0,77
7	Curio	31107	0,76	0,76
8	Stg. Reg. Opl.cent. Ter AA	31150	0,79	0,75
9	Stichting ROC Midden Nederland	40597	0,71	0,74
10	Koning Willem I College	31069	0,75	0,73
11	ROC van Twente	41462	0,69	0,73
12	Stichting BVE Zuid-Limburg	40768	0,73	0,72
13	Stg. Reg. Opl. Centrum AVENTUS	41151	0,69	0,72
14	Stg. COG Vallei&Gelderl.-Midd.	41300	0,71	0,71
15	Stichting Yonder	31087	0,72	0,70
16	Stichting Vonk	40673	0,70	0,69
17	Stg.v. VO en MBO op Ref. Grond	41769	0,71	0,68
18	Stg. Talland College	40877	0,59	0,66
19	DC Terra	40872	0,66	0,65
20	Stichting mboRijnland	40800	0,63	0,65
21	Stichting Deltion College	40844	0,63	0,64
22	Stichting ROCZHZ	40771	0,53	0,63



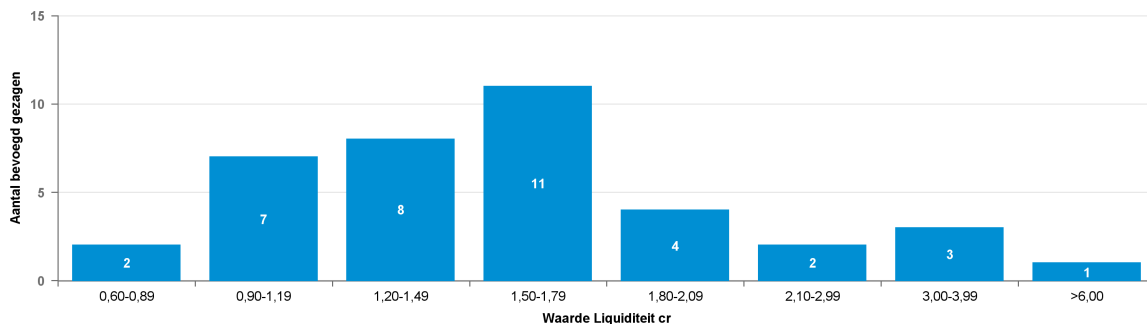
Regionale opleidingencentra (ROC)

23	Sticht. Gereform. Scholengroep	41789	0,59	0,62
24	Scalda Stichting	40870	0,59	0,61
25	Stichting Gilde Opleidingen	40878	0,73	0,61
26	MBO Amersfoort	42627	0,57	0,59
27	St. Reg. Opleid. Centr. Arnhem	40840	0,57	0,59
28	Stichting Albeda	40290	0,53	0,59
29	Stichting Landstede	40810	0,58	0,58
30	Stichting R.O.C. Nijmegen e.o.	40852	0,59	0,57
31	Stichting ROC Mondriaan	41171	0,54	0,56
32	Stg. Chr. ROC N. en O. Nederl.	31109	0,57	0,56
33	Stichting Noorderpoort	40838	0,56	0,55
34	Stg. ROC van Flevoland	40805	0,53	0,54
35	Stg ROC Amsterdam - Flevoland	40833	0,50	0,51
36	MBO Utrecht	42626	0,44	0,46
37	Summa College	40854	0,41	0,41
38	Stg. Educ./Ber. onderw. Zadkine	31222	0,44	0,39
39	Regio College	40864	0,58	

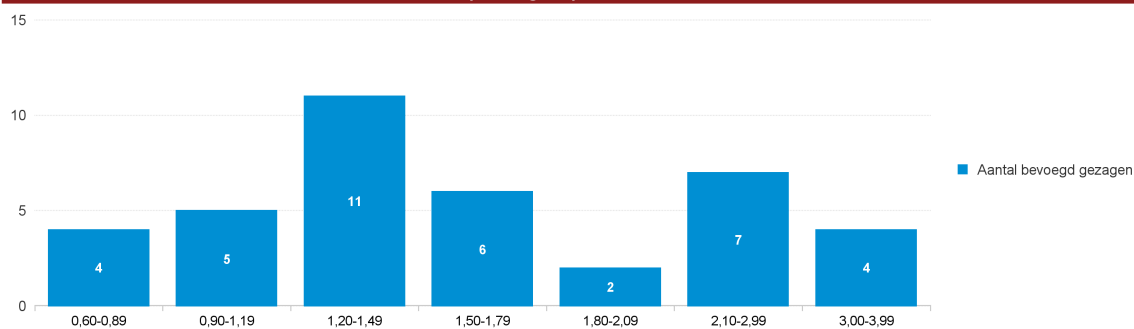


Regionale opleidingscentra (ROC)

Spreiding: Liquiditeit cr 2024



Spreiding: Liquiditeit cr 2023



Liquiditeit cr				
Nr	Naam	BG nr	2023	2024
1	Stg. Reg. Opleid. Centrum TOP	42625	1,80	9,16
2	Stichting ROC Midden Nederland	40597	3,13	3,53
3	Stg. COG Vallei&Gelderl.-Midd.	41300	3,73	3,36
4	Stichting Gilde Opleidingen	40878	2,54	3,14
5	Stg. Reg. Opl. Centrum Rivor	40190	2,60	2,96
6	Stichting Deltion College	40844	2,62	2,59
7	De Rooi Pannen	41599	2,27	1,89
8	Stichting mboRijnland	40800	1,47	1,86
9	Curio	31107	2,12	1,86
10	Stg. Reg. Opl.cent. Ter AA	31150	3,07	1,83
11	Stichting Landstede	40810	2,14	1,79
12	Koning Willem I College	31069	1,92	1,78
13	Summa College	40854	1,28	1,70
14	Stichting BVE Zuid-Limburg	40768	1,67	1,66
15	Stichting Albeda	40290	1,32	1,65
16	MBO Amersfoort	42627	1,76	1,62
17	Stg. ROC van Flevoland	40805	1,48	1,61
18	ROC van Twente	41462	1,38	1,57
19	Stg. Firda	30932	2,10	1,57
20	ROC Nova College	40867	1,62	1,56
21	Stg. Talland College	40877	0,91	1,51
22	Stichting R.O.C. Nijmegen e.o.	40852	1,70	1,48
23	Stichting Noorderpoort	40838	1,60	1,46



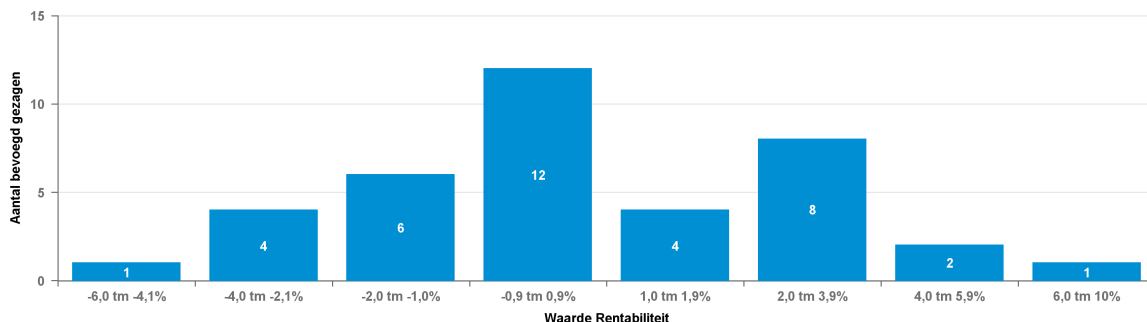
Regionale opleidingencentra (ROC)

24	Stichting Yonder	31087	1,36	1,42
25	St. Reg. Opleid. Centr. Arnhem	40840	1,27	1,42
26	Sticht. B.o.&V.e. O-Gelderland	40392	1,65	1,36
27	Stg ROC Amsterdam - Flevoland	40833	1,19	1,28
28	Stg. Reg. Opl. Centrum AVENTUS	41151	0,94	1,25
29	Scalda Stichting	40870	1,17	1,22
30	Sticht. Gereform. Scholengroep	41789	1,42	1,10
31	Stichting Vonk	40673	1,26	1,05
32	Stg. Educ./Ber.onderw. Zadkine	31222	0,69	1,04
33	MBO Utrecht	42626	0,76	1,04
34	Stg. Chr. ROC N. en O. Nederl.	31109	0,93	1,02
35	DC Terra	40872	1,37	0,99
36	Stg.v. VO en MBO op Ref. Grond	41769	1,27	0,92
37	Stichting ROCZHZ	40771	0,87	0,83
38	Stichting ROC Mondriaan	41171	0,71	0,68
39	Regio College	40864	3,08	

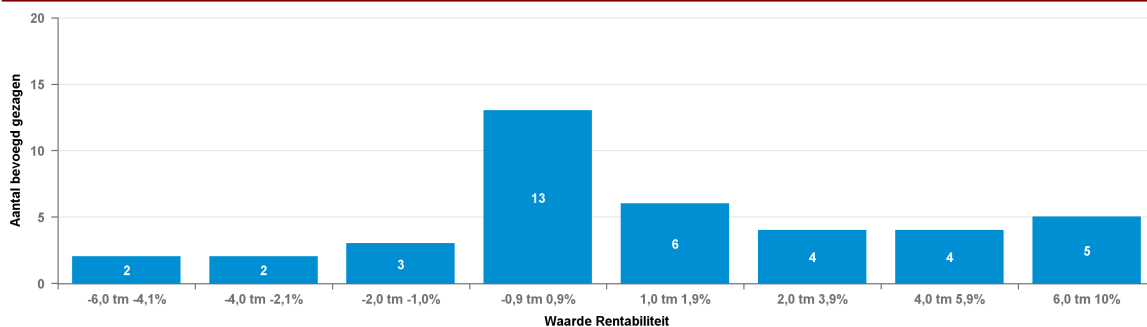


Regionale opleidingscentra (ROC)

Spreiding: Rentabiliteit 2024



Spreiding: Rentabiliteit 2023



Rentabiliteit				
Nr	Naam	BG nr	2023	2024
1	Stg. Reg. Opl. Centrum AVENTUS	41151	0,8%	7,0%
2	Summa College	40854	-1,3%	5,5%
3	Stichting Albeda	40290	4,9%	4,4%
4	Stichting Gilde Opleidingen	40878	7,4%	3,8%
5	Stichting mboRijnland	40800	6,6%	3,8%
6	St. Reg. Opleid. Centr. Arnhem	40840	4,6%	3,6%
7	Stichting ROC Midden Nederland	40597	8,4%	3,3%
8	Stg. Reg. Opleid. Centrum TOP	42625	-3,0%	3,1%
9	ROC van Twente	41462	1,4%	2,9%
10	Stg. COG Vallei&Gelderl.-Midd.	41300	7,7%	2,8%
11	Stg ROC Amsterdam - Flevoland	40833	3,8%	2,2%
12	Stg. Firda	30932	1,9%	1,9%
13	ROC Nova College	40867	3,2%	1,6%
14	Stg. Educ./Ber. onderw. Zadkine	31222	2,5%	1,5%
15	MBO Amersfoort	42627	-2,3%	1,3%
16	Stichting Yonder	31087	0,8%	0,9%
17	Stg. Talland College	40877	-0,8%	0,9%
18	Stg. Reg. Opl.cent. Ter AA	31150	8,6%	0,8%
19	Stichting BVE Zuid-Limburg	40768	0,2%	0,7%
20	Stichting Deltion College	40844	1,6%	0,3%
21	Stichting ROCZHZ	40771	0,6%	0,3%
22	MBO Utrecht	42626	-0,4%	0,2%
23	DC Terra	40872	-4,3%	0,2%



Regionale opleidingencentra (ROC)

24	Stg. ROC van Flevoland	40805	0,9%	0,1%
25	Koning Willem I College	31069	5,2%	-0,1%
26	Scalda Stichting	40870	0,0%	-0,2%
27	Stichting Landstede	40810	2,3%	-0,6%
28	Stichting R.O.C. Nijmegen e.o.	40852	0,2%	-1,0%
29	Stichting Noorderpoort	40838	0,9%	-1,2%
30	Sticht. B.o.&V.e. O-Gelderland	40392	0,7%	-1,5%
31	Stichting ROC Mondriaan	41171	1,1%	-1,5%
32	Stg.v. VO en MBO op Ref. Grond	41769	1,2%	-1,7%
33	Stg. Chr. ROC N. en O. Nederl.	31109	-5,6%	-1,8%
34	Stichting Vonk	40673	0,4%	-2,6%
35	Curio	31107	1,9%	-3,1%
36	De Rooi Pannen	41599	-1,8%	-3,3%
37	Sticht. Gereform. Scholengroep	41789	-0,4%	-3,6%
38	Stg. Reg. Opl. Centrum Rivor	40190	-1,6%	-4,5%
39	Regio College	40864	5,1%	



Beroepscolleges (BER)

Balans

* EUR miljoen

	2020		2021		2022		2023		2024	
Vaste Activa										
Immateriële vaste activa	0,6	0,1%	0,8	0,1%	2,9	0,2%	3,6	0,3%	3,4	0,3%
Materiële vaste activa	739,9	66,7%	747,4	64,3%	781,6	65,3%	777,8	64,4%	715,9	63,0%
Financiële vaste activa	38,1	3,4%	36,0	3,1%	52,8	4,4%	43,2	3,6%	41,4	3,6%
Totaal van vaste activa	778,6	70,2%	784,2	67,5%	837,3	70,0%	824,7	68,2%	760,7	66,9%
Voorraden	1,4	0,1%	1,2	0,1%	1,4	0,1%	1,3	0,1%	1,3	0,1%
Vorderingen	34,9	3,1%	38,6	3,3%	57,9	4,8%	44,3	3,7%	46,1	4,1%
Effecten	3,1	0,3%	2,5	0,2%	5,4	0,5%	11,7	1,0%	22,4	2,0%
Liquide middelen	290,7	26,2%	336,2	28,9%	295,0	24,6%	326,4	27,0%	306,5	27,0%
Totaal van vlottende activa	330,0	29,8%	378,4	32,5%	359,6	30,0%	383,7	31,8%	376,3	33,1%
Totaal van activa	1108,7	100,0%	1162,6	100,0%	1196,9	100,0%	1208,4	100,0%	1137,0	100,0%
Passiva	2020		2021		2022		2023		2024	
Eigen vermogen	658,0	59,3%	702,4	60,4%	707,9	59,1%	723,1	59,8%	682,5	60,0%
Aandeel van derden in groepsmaatschappijen	1,1	0,1%	1,1	0,1%	1,3	0,1%	0,6	0,0%	0,6	0,1%
Voorzieningen	66,3	6,0%	70,3	6,0%	71,2	5,9%	57,8	4,8%	50,6	4,5%
Langlopende schulden	212,0	19,1%	212,2	18,3%	216,1	18,1%	214,2	17,7%	193,1	17,0%
Kortlopende schulden	171,3	15,5%	176,6	15,2%	200,4	16,7%	212,8	17,6%	210,1	18,5%
Totaal van passiva	1108,7	100,0%	1162,6	100,0%	1196,9	100,0%	1208,4	100,0%	1137,0	100,0%



Beroepscolleges (BER)

Baten en Lasten

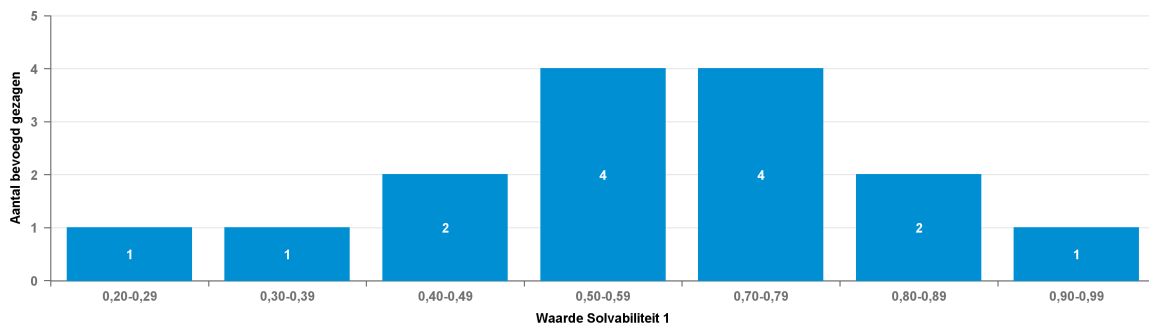
* EUR miljoen

Baten	2020		2021		2022		2023		2024	
Rijksbijdragen	880,4	90,0%	962,5	91,0%	996,6	90,1%	1062,2	89,5%	1023,3	89,5%
Overige overheidsbijdragen en-subsidies	6,2	0,6%	6,2	0,6%	6,1	0,6%	7,9	0,7%	8,1	0,7%
College-, cursus-, les- en examengelden	11,0	1,1%	11,0	1,0%	10,1	0,9%	12,6	1,1%	14,2	1,2%
Baten werk in opdracht van derden	38,7	4,0%	45,6	4,3%	56,9	5,1%	61,2	5,2%	59,2	5,2%
Overige baten	41,7	4,3%	32,4	3,1%	36,8	3,3%	42,5	3,6%	38,0	3,3%
Totaal van baten	978,0	100,0%	1057,8	100,0%	1106,6	100,0%	1186,5	100,0%	1142,7	100,0%
Lasten	2020		2021		2022		2023		2024	
Personeelslasten	689,0	72,6%	723,5	71,9%	782,2	71,8%	860,3	72,6%	865,0	74,6%
Afschrijvingen op immateriële en materiële vaste activa	60,6	6,4%	67,1	6,7%	62,2	5,7%	63,6	5,4%	63,1	5,4%
Huisvestingslasten	68,9	7,3%	73,3	7,3%	77,0	7,1%	98,3	8,3%	81,7	7,1%
Overige lasten	130,3	13,7%	141,8	14,1%	168,4	15,5%	162,6	13,7%	149,6	12,9%
Doorbetalingen aan schoolbesturen										
Verstrekke subsidies										
Totaal van lasten	948,7	100,0%	1005,7	100,0%	1089,7	100,0%	1184,8	100,0%	1159,5	100,0%
Totaal van saldo baten en lasten	29,4		52,0		16,9		1,7		-16,7	
Gerealiseerde herwaardering										
Financiële baten en lasten			-7,1							
Financiële baten	0,7		0,5		1,2		8,9		11,1	
Financiële lasten	7,8		7,6		6,2		5,6		3,7	
Totaal van resultaat voor belastingen	22,3		44,9		11,8		5,0		-9,3	
Belastingen	0,3		0,2		0,1		0,3		0,3	
Resultaat uit deelnemingen	-0,1		-0,4		-0,3		0,4		0,3	
Totaal van resultaat na belastingen	21,8		44,4		11,5		5,2		-9,4	
Aandeel van derden in het geconsolideerd resultaat na belastingen	0,1		-0,1				0,0		0,0	
Nettoresultaat na belastingen	21,9		44,3		11,5		5,1		-9,4	

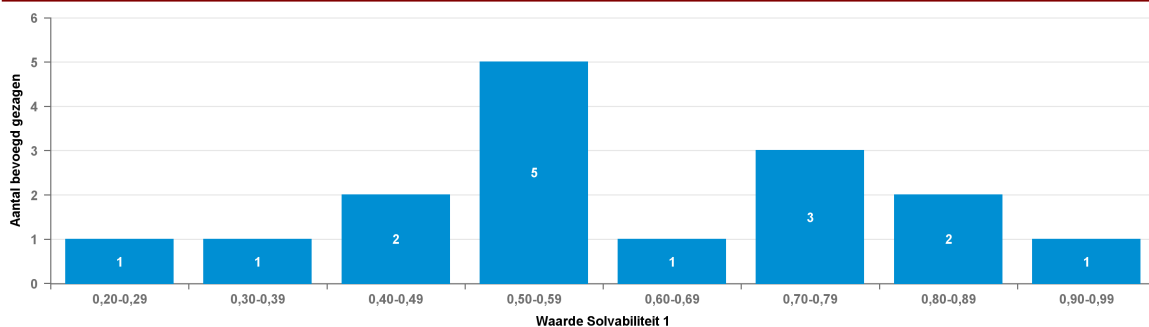


Beroepscolleges (BER)

Spreiding: Solvabiliteit | 2024



Spreiding: Solvabiliteit | 2023



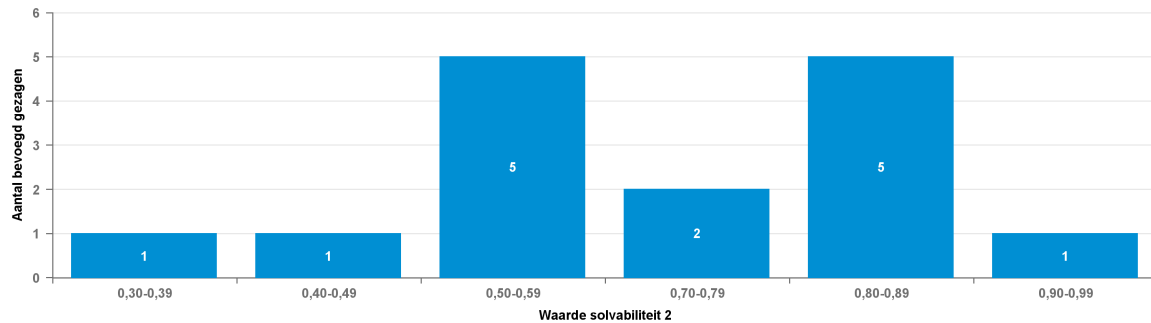
Solvabiliteit I

Nr	Naam	BG nr	2023	2024
1	Sticht. Graf. Lyceum Rotterdam	67237	0,93	0,92
2	Stg. Groen Onderw. O Nederland	40979	0,77	0,81
3	Stichting SintLucas	41882	0,80	0,80
4	Stg. Hout- en Meubiler.coll.	40737	0,82	0,79
5	Stichting Cibap	68056	0,57	0,74
6	Stichting Vakinstelling SVO	68095	0,75	0,72
7	Stichting Media Amsterdam	67107	0,70	0,71
8	Stg. Ldse Instrum.mak. School	41894	0,50	0,59
9	Sticht. Graf. Lyceum Utrecht	31121	0,60	0,58
10	Stichting Yuverta	41100	0,56	0,53
11	Stg. Lentiz Onderwijsgroep	31137	0,47	0,50
12	STC-Group	31127	0,51	0,49
13	Stichting Aeres Groep	40687	0,47	0,47
14	Stichting Nimeto	67991	0,36	0,35
15	Stichting SOMA College	34386	0,28	0,25
16	Terra	31108	0,57	

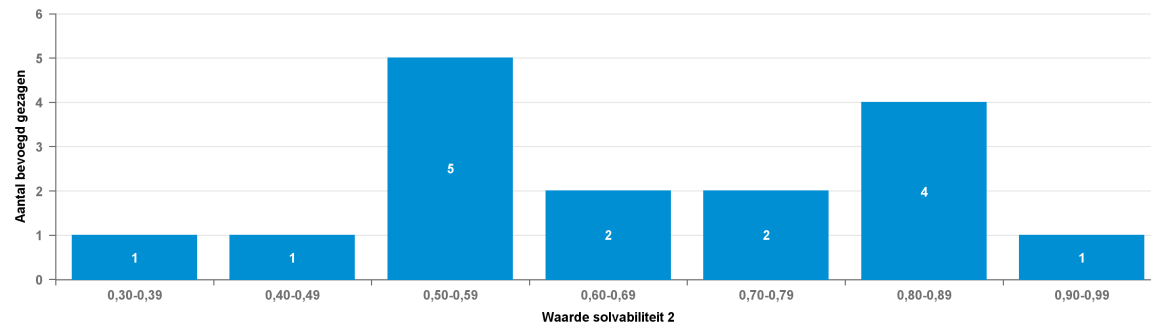


Beroepscolleges (BER)

Spreiding: Solvabiliteit II 2024



Spreiding: Solvabiliteit II 2023



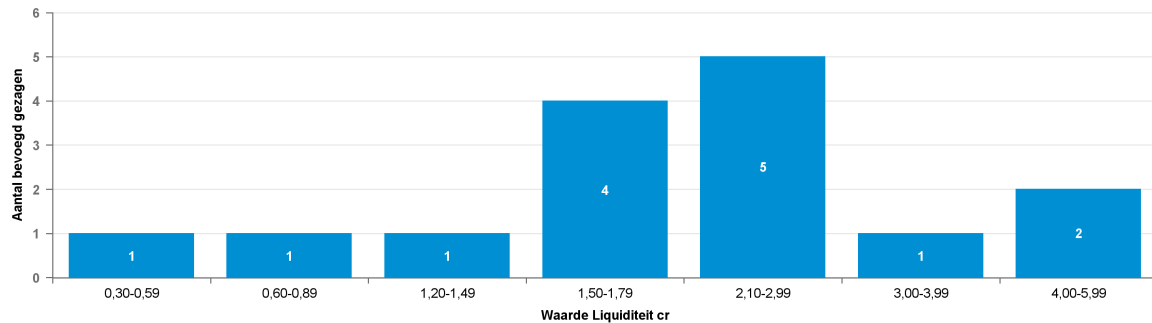
Solvabiliteit II

Nr	Naam	BG nr	2023	2024
1	Sticht. Graf. Lyceum Rotterdam	67237	0,95	0,94
2	Stichting SintLucas	41882	0,86	0,86
3	Stg. Hout- en Meubiler.coll.	40737	0,87	0,85
4	Sticht. Graf. Lyceum Utrecht	31121	0,84	0,85
5	Stg. Groen Onderw. O Nederland	40979	0,85	0,85
6	Stichting Cibap	68056	0,67	0,80
7	Stichting Vakinstelling SVO	68095	0,78	0,76
8	Stichting Media Amsterdam	67107	0,73	0,73
9	Stg. Ldse Instrum.mak. School	41894	0,56	0,59
10	Stichting Yuverta	41100	0,59	0,57
11	Stg. Lentiz Onderwijsgroep	31137	0,53	0,53
12	STC-Group	31127	0,54	0,52
13	Stichting Aeres Groep	40687	0,50	0,51
14	Stichting SOMA College	34386	0,43	0,42
15	Stichting Nimeto	67991	0,39	0,38
16	Terra	31108	0,63	

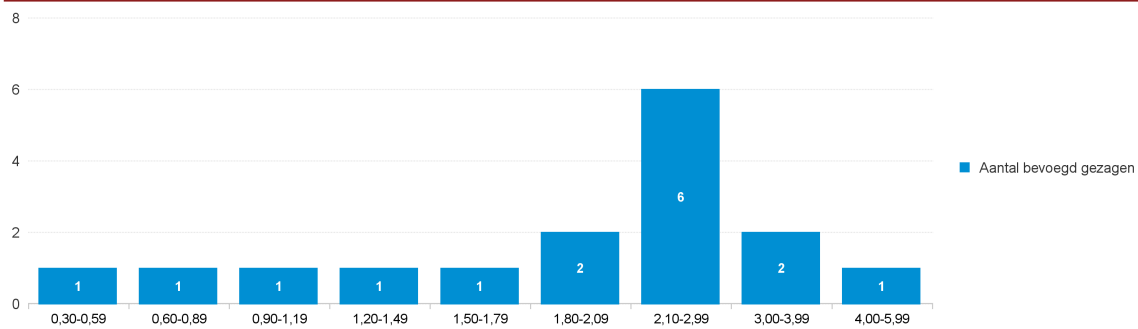


Beroepscolleges (BER)

Spreiding: Liquiditeit cr 2024



Spreiding: Liquiditeit cr 2023

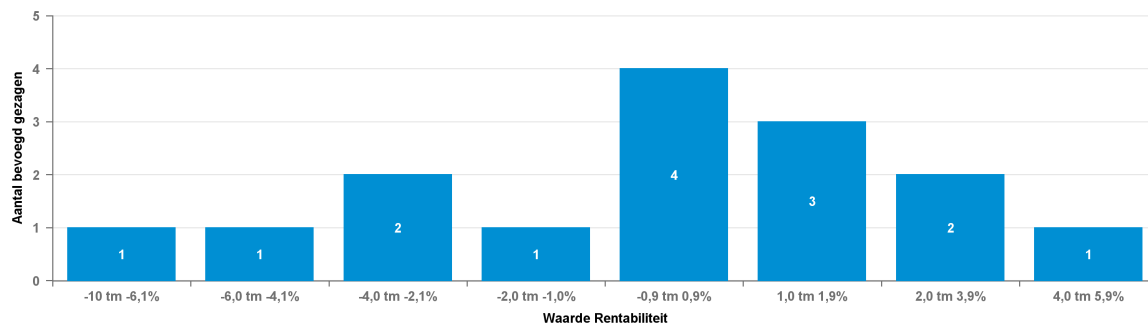


Liquiditeit cr				
Nr	Naam	BG nr	2023	2024
1	Sticht. Graf. Lyceum Rotterdam	67237	4,94	5,11
2	Sticht. Graf. Lyceum Utrecht	31121	3,72	4,59
3	Stg. Hout- en Meubiler.coll.	40737	3,26	3,28
4	Stg. Ldse Instrum.mak. School	41894	2,84	2,60
5	Stg. Groen Onderw. O Nederland	40979	2,37	2,55
6	Stichting Vakinstelling SVO	68095	2,87	2,14
7	Stichting Media Amsterdam	67107	2,22	2,12
8	Stg. Lentiz Onderwijsgroep	31137	2,16	2,12
9	Stichting SOMA College	34386	1,80	1,75
10	Stichting SintLucas	41882	1,84	1,72
11	Stichting Cibap	68056	2,18	1,68
12	Stichting Yuverta	41100	1,64	1,53
13	Stichting Aeres Groep	40687	1,34	1,24
14	STC-Group	31127	1,10	0,79
15	Stichting Nimeto	67991	0,30	0,32
16	Terra	31108	0,87	

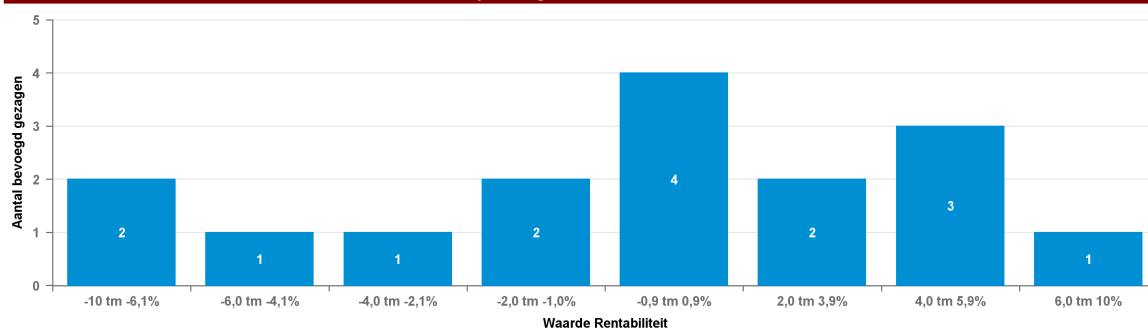


Beroepscolleges (BER)

Spreading: Rentabiliteit 2024



Spreading: Rentabiliteit 2023



Rentabiliteit				
Nr	Naam	BG nr	2023	2024
1	Stichting Media Amsterdam	67107	3,3%	4,5%
2	Stg. Ldse Instrum.mak. School	41894	7,2%	3,8%
3	Stg. Groen Onderw. O Nederland	40979	5,0%	2,7%
4	Stg. Lentiz Onderwijsgroep	31137	4,9%	1,8%
5	Stichting Cibap	68056	5,3%	1,2%
6	Sticht. Graf. Lyceum Utrecht	31121	0,2%	1,2%
7	Sticht. Graf. Lyceum Rotterdam	67237	3,8%	0,8%
8	Stg. Hout- en Meubiler.coll.	40737	0,3%	0,3%
9	Stichting Aeres Groep	40687	0,7%	-0,2%
10	Stichting SOMA College	34386	-1,1%	-0,6%
11	Stichting Yuverta	41100	-1,5%	-2,0%
12	Stichting SintLucas	41882	-6,2%	-2,6%
13	Stichting Nimeto	67991	-8,4%	-3,7%
14	Stichting Vakinstelling SVO	68095	-4,3%	-5,6%
15	STC-Group	31127	0,0%	-10,0%
16	Terra	31108	-3,5%	