



HBO Totaal

Balans

* EUR miljoen

Vaste Activa	2020		2021		2022		2023		2024	
Immateriële vaste activa	6,3	0,2%	7,7	0,2%	12,8	0,3%	18,3	0,4%	19,9	0,4%
Materiële vaste activa	2625,2	65,9%	2697,7	63,3%	2779,9	58,7%	2914,1	59,6%	2906,3	59,0%
Financiële vaste activa	32,7	0,8%	31,2	0,7%	32,0	0,7%	32,9	0,7%	37,7	0,8%
Totaal van vaste activa	2664,2	66,8%	2736,5	64,2%	2824,7	59,7%	2965,3	60,7%	2963,9	60,2%
Voorraden	1,3	0,0%	1,5	0,0%	1,7	0,0%	1,8	0,0%	1,9	0,0%
Vorderingen	173,7	4,4%	176,8	4,1%	207,3	4,4%	280,3	5,7%	253,4	5,1%
Effecten	3,5	0,1%	3,5	0,1%	1,9	0,0%	0,5	0,0%	8,1	0,2%
Liquide middelen	1143,2	28,7%	1341,4	31,5%	1697,4	35,9%	1641,0	33,6%	1697,6	34,5%
Totaal van vlottende activa	1321,6	33,2%	1523,2	35,8%	1908,2	40,3%	1923,5	39,3%	1961,0	39,8%
Totaal van activa	3985,8	100,0%	4259,8	100,0%	4733,0	100,0%	4888,8	100,0%	4924,9	100,0%
Passiva	2020		2021		2022		2023		2024	
Eigen vermogen	1794,8	45,0%	2082,8	48,9%	2207,9	46,6%	2283,4	46,7%	2278,1	46,3%
Aandeel van derden in groepsmaatschappijen	0,8	0,0%	3,4	0,1%	3,6	0,1%	0,9	0,0%	0,8	0,0%
Voorzieningen	323,5	8,1%	305,0	7,2%	309,6	6,5%	332,8	6,8%	377,1	7,7%
Langlopende schulden	687,8	17,3%	664,6	15,6%	659,7	13,9%	674,8	13,8%	613,4	12,5%
Kortlopende schulden	1178,8	29,6%	1204,0	28,3%	1552,2	32,8%	1596,9	32,7%	1655,5	33,6%
Totaal van passiva	3985,8	100,0%	4259,8	100,0%	4733,0	100,0%	4888,8	100,0%	4924,9	100,0%



HBO Totaal

Baten en Lasten

* EUR miljoen

Baten	2020		2021		2022		2023		2024	
Rijksbijdragen	3395,9	72,9%	4073,1	77,2%	4511,5	79,8%	4527,4	75,5%	4557,9	74,2%
Overige overheidsbijdragen en-subsidies	63,9	1,4%	90,7	1,7%	96,9	1,7%	92,8	1,5%	110,9	1,8%
College-, cursus-, les- en examengelden	880,2	18,9%	776,0	14,7%	660,0	11,7%	947,1	15,8%	1019,5	16,6%
Baten werk in opdracht van derden	197,3	4,2%	218,4	4,1%	236,9	4,2%	281,8	4,7%	309,8	5,0%
Overige baten	123,9	2,7%	115,9	2,2%	145,5	2,6%	150,5	2,5%	146,9	2,4%
Totaal van baten	4661,2	100,0%	5274,2	100,0%	5650,8	100,0%	5999,5	100,0%	6145,0	100,0%
Lasten	2020		2021		2022		2023		2024	
Personeelslasten	3639,0	78,7%	3936,3	79,0%	4341,8	78,6%	4717,1	79,1%	4912,1	79,2%
Afschrijvingen op immateriële en materiële vaste activa	241,2	5,2%	245,3	4,9%	257,0	4,7%	236,0	4,0%	283,3	4,6%
Huisvestingslasten	247,6	5,4%	253,1	5,1%	281,9	5,1%	317,5	5,3%	307,8	5,0%
Overige lasten	494,2	10,7%	545,8	11,0%	640,9	11,6%	690,5	11,6%	691,3	11,2%
Doorbetalingen aan schoolbesturen										
Verstrekte subsidies			0,0	0,0%	4,2	0,1%	3,9	0,1%	4,4	0,1%
Totaal van lasten	4622,1	100,0%	4980,5	100,0%	5525,8	100,0%	5964,9	100,0%	6199,0	100,0%
Totaal van saldo baten en lasten	39,1		293,6		125,0		34,6		-54,0	
Gerealiseerde herwaardering			0,0		0,0		0,0		0,0	
Financiële baten en lasten			-19							
Financiële baten	0,7		0,9		13,0		58,0		67,0	
Financiële lasten	21,8		19,4		18,0		19,1		16,5	
Totaal van resultaat voor belastingen	18,0		275,1		119,9		73,5		-3,5	
Belastingen	0,7		0,9		3,6		0,8		0,2	
Resultaat uit deelnemingen	0,5		1,3		0,8		0,6		0,9	
Totaal van resultaat na belastingen	17,8		275,5		117,1		73,3		-2,8	
Aandeel van derden in het geconsolideerd resultaat na belastingen	-0,1		0,2		-0,4		-0,2		0,1	
Nettoresultaat na belastingen	17,7		275,7		116,7		73,1		-3,0	



HBO Totaal	
Kasstroomoverzicht	
<i>* EUR miljoen</i>	
Saldo baten en lasten	-27,2
Aanpassing voor afschrijvingen	265,5
Toename (afname) van de voorzieningen	47,5
Totaal van aanpassingen voor aansluiting met het bedrijfsresultaat	313,0
Afname (toename) van voorraden	0,0
Afname (toename) van vorderingen	44,1
Toename (afname) van schulden	23,3
Totaal van veranderingen in werkkapitaal	67,4
Totaal van kasstroom uit bedrijfsoperaties	353,2
Ontvangen interest (uit operationele activiteiten)	36,0
Betaalde interest (voor operationele activiteiten)	10,1
Buitengewoon resultaat (uit operationele activiteiten)	-0,1
Totaal van kasstroom uit operationele activiteiten	378,9
Verwerving van materiële vaste activa	267,7
Ontvangsten uit hoofde van vervreemding van materiële vaste activa	3,6
Verwerving van immateriële vaste activa	4,8
Ontvangsten uit hoofde van vervreemding van immateriële vaste activa	0,0
Verwerving van deelnemingen en/of samenwerkingsverbanden	0,0
Verwerving van overige financiële vaste activa	7,3
Mutaties van leningen	-0,3
Overige kasstromen (uit investeringsactiviteiten)	0,1
Totaal van kasstroom uit investeringsactiviteiten	-275,8
Nieuw opgenomen leningen	0,0
Uitgaven ter aflossing van leningen	46,2
Overige kasstromen uit financieringsactiviteiten	-0,1
Totaal van kasstroom uit financieringsactiviteiten	-46,3
Mutatie liquide middelen	56,8
Toename (afname) van geldmiddelen	41,4



Financiële kengetallen HBO (gewogen gemiddelden)

Solvabiliteit I	2020	2021	2022	2023	2024
HBO totaal	0,45	0,49	0,47	0,47	0,46
Hogescholen (excl. kunst- en pabo-instellingen)	0,43	0,47	0,45	0,46	0,45
Kunstinstellingen	0,67	0,68	0,66	0,65	0,63
Pabo-instellingen	0,55	0,55	0,52	0,51	0,51

Solvabiliteit II	2020	2021	2022	2023	2024
HBO totaal	0,53	0,56	0,53	0,54	0,54
Hogescholen (excl. kunst- en pabo-instellingen)	0,52	0,55	0,52	0,53	0,53
Kunstinstellingen	0,71	0,72	0,69	0,69	0,69
Pabo-instellingen	0,63	0,62	0,58	0,59	0,59

Liquiditeit cr	2020	2021	2022	2023	2024
HBO totaal	1,12	1,27	1,23	1,2	1,18
Hogescholen (excl. kunst- en pabo-instellingen)	1,09	1,25	1,22	1,19	1,17
Kunstinstellingen	1,66	1,55	1,37	1,36	1,41
Pabo-instellingen	1,48	1,43	1,3	1,35	1,48

Rentabiliteit	2020	2021	2022	2023	2024
HBO totaal	0,4%	5,2%	2,1%	1,2%	-0,1%
Hogescholen (excl. kunst- en pabo-instellingen)	0,4%	5,6%	2,4%	1,4%	-0,1%
Kunstinstellingen	0,2%	0,7%	-2,1%	-0,7%	1,1%
Pabo-instellingen	-1,3%	1,6%	0,6%	-1,1%	0,7%

Personele lasten / Totale lasten	2020	2021	2022	2023	2024
HBO totaal	78,4%	78,7%	78,3%	78,8%	79,0%
Hogescholen (excl. kunst- en pabo-instellingen)	78,7%	79,1%	78,8%	79,2%	79,4%
Kunstinstellingen	74,2%	73,7%	71,6%	74,5%	74,4%
Pabo-instellingen	74,9%	75,2%	76,5%	75,4%	76,4%

Liquiditeit qr	2020	2021	2022	2023	2024
HBO totaal	1,12	1,26	1,23	1,2	1,18
Hogescholen (excl. kunst- en pabo-instellingen)	1,09	1,25	1,22	1,19	1,17
Kunstinstellingen	1,66	1,55	1,37	1,35	1,41
Pabo-instellingen	1,48	1,43	1,3	1,35	1,48

Rijksbijdragen / Totale baten	2020	2021	2022	2023	2024
HBO totaal	72,8%	77,2%	79,7%	74,7%	73,4%
Hogescholen (excl. kunst- en pabo-instellingen)	72,2%	76,7%	79,3%	74,2%	72,8%
Kunstinstellingen	84,1%	86,1%	86,0%	84,1%	83,4%
Pabo-instellingen	69,0%	74,2%	77,4%	73,1%	71,1%

Algemene reserve / Totale baten	2020	2021	2022	2023	2024
HBO totaal	25,5%	9,4%	10,1%	10,0%	12,2%
Hogescholen (excl. kunst- en pabo-instellingen)	25,7%	8,7%	9,5%	9,5%	11,8%
Kunstinstellingen	18,2%	14,2%	13,7%	12,6%	14,5%
Pabo-instellingen	38,3%	30,0%	28,2%	24,8%	23,6%

Investing huisvesting / Totale baten	2020	2021	2022	2023	2024
HBO totaal	2,7%	2,1%	3,6%	3,8%	2,9%
Hogescholen (excl. kunst- en pabo-instellingen)	2,8%	2,1%	3,8%	4,0%	3,1%
Kunstinstellingen	1,7%	1,6%	1,8%	2,6%	1,1%
Pabo-instellingen	1,1%	6,1%	2,7%	0,7%	0,2%

Contractactiviteiten / Rijksbijdrage	2020	2021	2022	2023	2024
HBO totaal	5,8%	5,4%	5,3%	6,2%	6,8%
Hogescholen (excl. kunst- en pabo-instellingen)	5,9%	5,5%	5,3%	6,4%	7,0%
Kunstinstellingen	2,0%	1,8%	1,9%	1,9%	1,8%
Pabo-instellingen	17,0%	13,4%	13,2%	14,0%	15,6%

Ov. overheidsbijdragen / Tot. baten	2020	2021	2022	2023	2024
HBO totaal	1,4%	1,7%	1,7%	1,5%	1,8%
Hogescholen (excl. kunst- en pabo-instellingen)	1,5%	1,8%	1,8%	1,6%	1,9%
Kunstinstellingen	0,4%	0,7%	0,5%	0,6%	0,7%
Pabo-instellingen	0,1%	0,5%	0,6%	0,3%	0,1%

Investerings (invent.+app.) / Totale baten	2020	2021	2022	2023	2024
HBO totaal	2,0%	1,9%	1,9%	2,0%	1,3%
Hogescholen (excl. kunst- en pabo-instellingen)	1,9%	1,8%	1,8%	2,0%	1,3%
Kunstinstellingen	2,5%	3,0%	2,2%	2,0%	1,6%
Pabo-instellingen	3,1%	3,4%	3,4%	1,9%	0,8%



Hogescholen (excl. kunst- en pabo-instellingen) (HBO_EXCL)

Balans

* EUR miljoen

	2020		2021		2022		2023		2024	
Vaste Activa										
Immateriële vaste activa	5,6	0,2%	7,1	0,2%	12,4	0,3%	17,8	0,4%	19,3	0,4%
Materiële vaste activa	2397,2	66,0%	2466,9	63,2%	2551,8	58,4%	2688,6	59,4%	2689,5	59,1%
Financiële vaste activa	28,9	0,8%	26,8	0,7%	26,3	0,6%	26,6	0,6%	31,1	0,7%
Totaal van vaste activa	2431,6	67,0%	2500,8	64,0%	2590,5	59,3%	2733,0	60,4%	2740,0	60,3%
Voorraden	1,2	0,0%	1,5	0,0%	1,6	0,0%	1,7	0,0%	1,7	0,0%
Vorderingen	162,6	4,5%	166,2	4,3%	192,4	4,4%	261,9	5,8%	239,4	5,3%
Effecten	2,8	0,1%	2,5	0,1%	1,5	0,0%	0,0	0,0%		
Liquide middelen	1033,1	28,4%	1234,8	31,6%	1585,5	36,3%	1530,9	33,8%	1566,3	34,4%
Totaal van vlottende activa	1199,7	33,0%	1404,9	36,0%	1781,0	40,7%	1794,4	39,6%	1807,4	39,7%
Totaal van activa	3631,3	100,0%	3905,7	100,0%	4371,5	100,0%	4527,4	100,0%	4547,4	100,0%
Passiva										
Eigen vermogen	1570,3	43,2%	1854,5	47,5%	1985,5	45,4%	2064,4	45,6%	2053,5	45,2%
Aandeel van derden in groepsmaatschappijen	0,8	0,0%	3,4	0,1%	3,6	0,1%	0,9	0,0%	0,8	0,0%
Voorzieningen	305,6	8,4%	288,5	7,4%	293,5	6,7%	312,6	6,9%	352,5	7,8%
Langlopende schulden	652,0	18,0%	634,0	16,2%	631,1	14,4%	647,9	14,3%	592,2	13,0%
Kortlopende schulden	1102,6	30,4%	1125,4	28,8%	1457,8	33,3%	1501,6	33,2%	1548,4	34,1%
Totaal van passiva	3631,3	100,0%	3905,7	100,0%	4371,5	100,0%	4527,4	100,0%	4547,4	100,0%



Hogescholen (excl. kunst- en pabo-instellingen) (HBO_EXCL)

Baten en Lasten

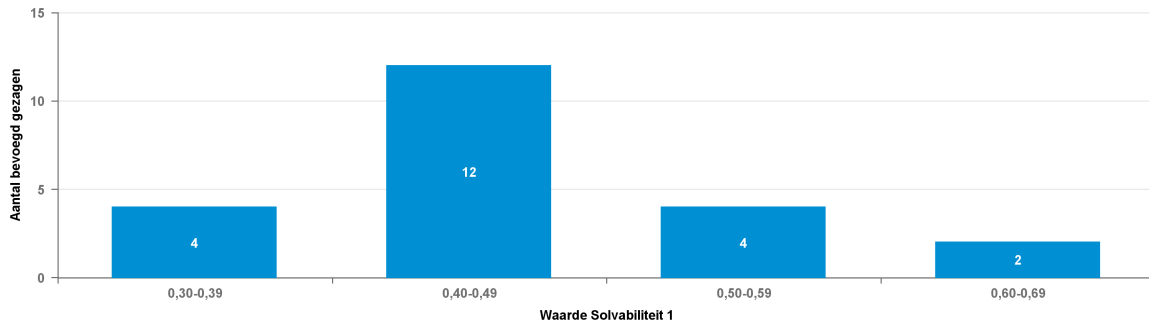
* EUR miljoen

Baten	2020		2021		2022		2023		2024	
Rijksbijdragen	3109,0	72,2%	3746,3	76,7%	4154,4	79,5%	4156,5	74,9%	4171,0	73,6%
Overige overheidsbijdragen en-subsidies	62,8	1,5%	88,2	1,8%	94,7	1,8%	90,5	1,6%	108,4	1,9%
College-, cursus-, les- en examengelden	837,2	19,4%	737,1	15,1%	624,6	12,0%	896,8	16,2%	963,6	17,0%
Baten werk in opdracht van derden	183,1	4,3%	204,5	4,2%	220,8	4,2%	264,5	4,8%	291,0	5,1%
Overige baten	113,5	2,6%	105,6	2,2%	130,4	2,5%	137,4	2,5%	132,6	2,3%
Totaal van baten	4305,6	100,0%	4881,6	100,0%	5224,8	100,0%	5545,8	100,0%	5666,5	100,0%
Lasten	2020		2021		2022		2023		2024	
Personeelslasten	3374,4	79,1%	3648,1	79,4%	4027,4	79,0%	4373,8	79,4%	4554,7	79,6%
Afschrijvingen op immateriële en materiële vaste activa	223,0	5,2%	225,6	4,9%	235,4	4,6%	215,5	3,9%	263,1	4,6%
Huisvestingslasten	223,0	5,2%	225,9	4,9%	248,8	4,9%	282,4	5,1%	273,0	4,8%
Overige lasten	446,6	10,5%	492,9	10,7%	579,0	11,4%	632,0	11,5%	627,2	11,0%
Doorbetalingen aan schoolbesturen										
Verstrekke subsidies					4,2	0,1%	3,9	0,1%	4,4	0,1%
Totaal van lasten	4267,1	100,0%	4592,5	100,0%	5094,8	100,0%	5507,5	100,0%	5722,5	100,0%
Totaal van saldo baten en lasten	38,5		289,1		130,0		38,2		-56,0	
Gerealiseerde herwaardering										
Financiële baten en lasten			-17,7							
Financiële baten	0,6		0,8		12,8		55,7		63,7	
Financiële lasten	20,7		18,5		17,0		17,0		15,9	
Totaal van resultaat voor belastingen	18,4		271,4		125,9		77,0		-8,2	
Belastingen	0,7		0,9		3,6		0,8		0,2	
Resultaat uit deelnemingen	0,4		1,2		0,7		0,5		0,8	
Totaal van resultaat na belastingen	18,1		271,7		123,0		76,7		-7,6	
Aandeel van derden in het geconsolideerd resultaat na belastingen	-0,1		0,2		-0,4		-0,2		0,1	
Nettoresultaat na belastingen	18,0		271,9		122,6		76,5		-7,7	

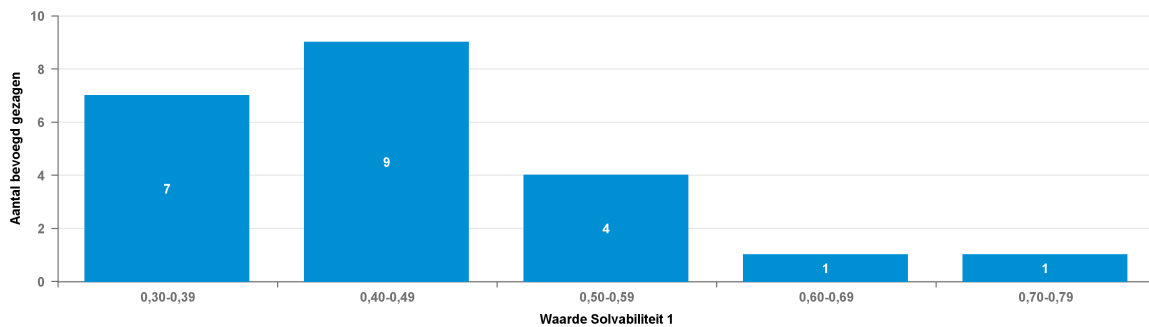


Hogescholen (excl. kunst- en pabo-instellingen) (HBO_EXCL)

Spreiding: Solvabiliteit I 2024



Spreiding: Solvabiliteit I 2023



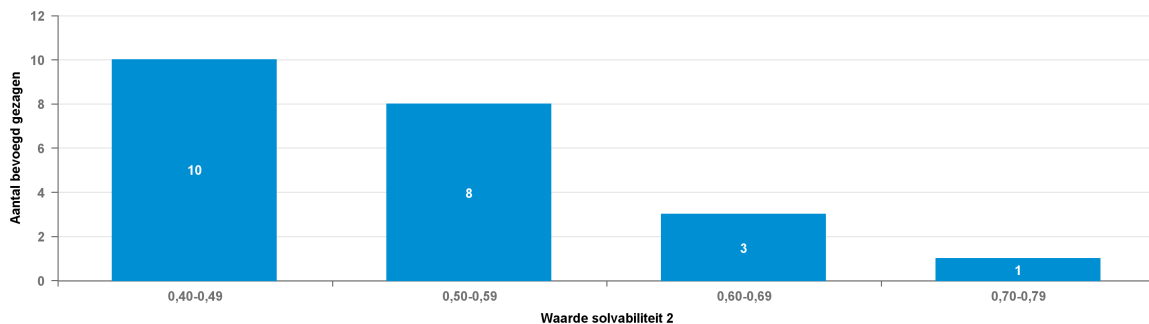
Solvabiliteit I

Nr	Naam	BG nr	2023	2024
1	Stichting Driestar educatief	40781	0,74	0,68
2	Stichting Avans	30183	0,64	0,64
3	Stichting Hogeschool Leiden	30163	0,57	0,57
4	Stichting Fontys	40555	0,54	0,57
5	Stichting Zuyd Hogeschool	41128	0,52	0,50
6	Stg Hoger Ber ondw Haaglanden	41378	0,52	0,50
7	Stg. HZ Univ. of Appl. Scienc.	30246	0,49	0,49
8	St. Chr. HBO op Ger. Grondsl.	40235	0,46	0,44
9	Stichting HAS Opleidingen	40205	0,38	0,44
10	Stichting Van Hall Larenstein	41344	0,44	0,43
11	St. Hs. van Arnhem en Nijmegen	72243	0,45	0,43
12	Stichting Saxion	30780	0,43	0,42
13	Stg. Christ. Hogesch. Windesh.	42609	0,43	0,42
14	Stg. Hanzehogeschool Groningen	40169	0,39	0,41
15	Stichting Hogeschool Utrecht	40516	0,44	0,41
16	Stg. G. Rietveld Academie	29615	0,37	0,40
17	Sticht. NHL Stenden Hogeschool	30156	0,39	0,40
18	Stichting BUas	30332	0,41	0,40
19	Stg. Hoger Onderwijs Nederland	41350	0,41	0,38
20	Stichting Hogeschool Rotterdam	30299	0,38	0,38
21	Stichting Hotelschool Den Haag	60763	0,36	0,37
22	Sticht. Hogesch. van Amsterdam	40331	0,36	0,36

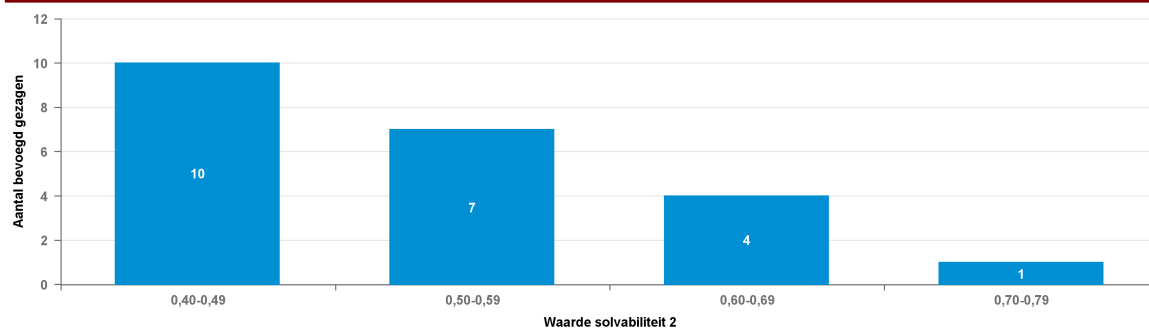


Hogescholen (excl. kunst- en pabo-instellingen) (HBO_EXCL)

Spreiding: Solvabiliteit II 2024



Spreiding: Solvabiliteit II 2023

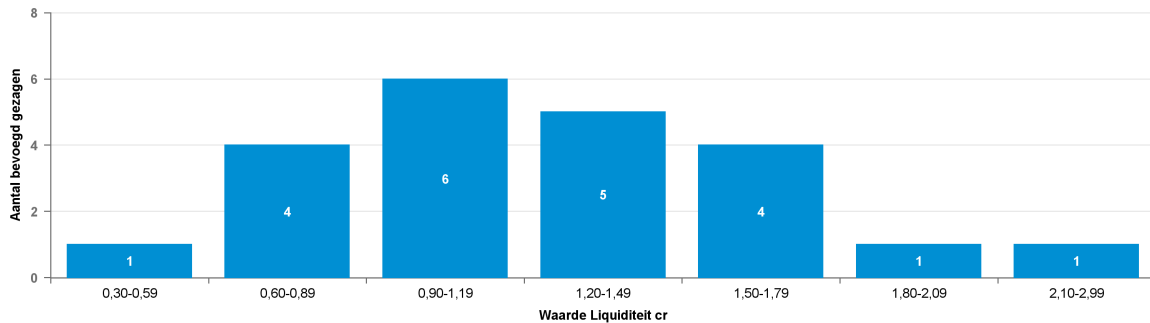


Solvabiliteit II				
Nr	Naam	BG nr	2023	2024
1	Stichting Driestar educatief	40781	0,77	0,73
2	Stichting Avans	30183	0,68	0,68
3	Stichting Fontys	40555	0,62	0,66
4	Stichting Hogeschool Leiden	30163	0,63	0,63
5	Stichting Zuyd Hogeschool	41128	0,60	0,59
6	Stg Hoger Ber ondw Haaglanden	41378	0,58	0,56
7	Stg. HZ Univ. of Appl. Scienc.	30246	0,53	0,54
8	St. Hs. van Arnhem en Nijmegen	72243	0,53	0,54
9	St. Chr. HBO op Ger. Grondsl.	40235	0,52	0,52
10	Stg. Christ. Hogesch. Windesh.	42609	0,52	0,52
11	Stichting Van Hall Larenstein	41344	0,50	0,51
12	Stichting HAS Opleidingen	40205	0,46	0,50
13	Stichting BUas	30332	0,48	0,49
14	Stg. Hanzehogeschool Groningen	40169	0,45	0,49
15	Stichting Saxion	30780	0,49	0,48
16	Stichting Hogeschool Utrecht	40516	0,51	0,48
17	Sticht. NHL Stenden Hogeschool	30156	0,46	0,48
18	Stichting Hogeschool Rotterdam	30299	0,47	0,48
19	Stg. G. Rietveld Academie	29615	0,42	0,47
20	Stg. Hoger Onderwijs Nederland	41350	0,48	0,46
21	Stichting Hotelschool Den Haag	60763	0,42	0,44
22	Sticht. Hogesch. van Amsterdam	40331	0,41	0,42

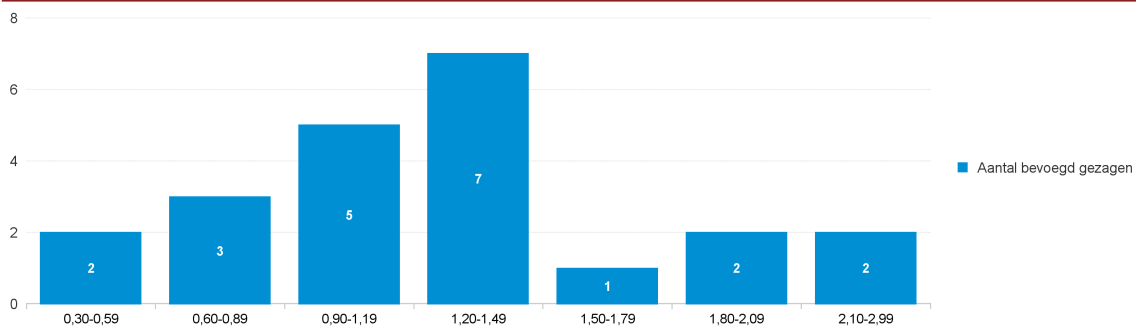


Hogescholen (excl. kunst- en pabo-instellingen) (HBO_EXCL)

Spreiding: Liquiditeit cr 2024



Spreiding: Liquiditeit cr 2023

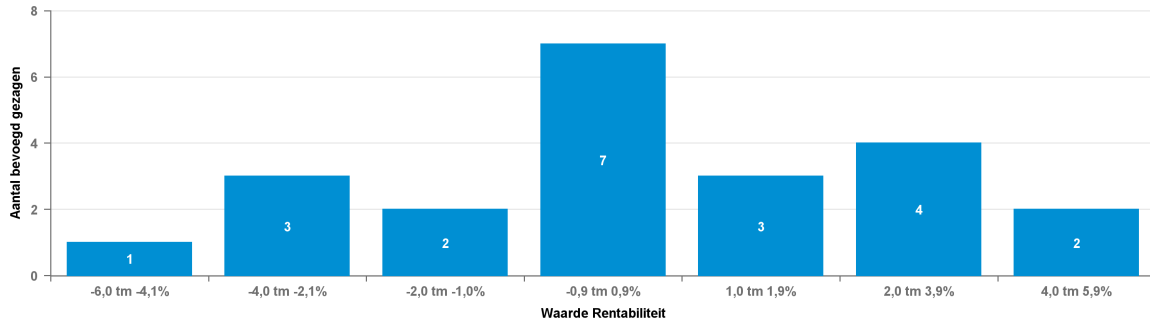


Liquiditeit cr					
Nr	Naam	BG nr	2023	2024	
1	Stg. HZ Univ. of Appl. Scienc.	30246	2,15	2,12	
2	Stichting Zuyd Hogeschool	41128	2,12	2,01	
3	St. Chr. HBO op Ger. Grondsl.	40235	1,81	1,77	
4	Stichting Driestar educatief	40781	2,03	1,74	
5	Stichting HAS Opleidingen	40205	1,49	1,67	
6	Stichting Saxion	30780	1,49	1,56	
7	Stichting Hogeschool Utrecht	40516	1,61	1,49	
8	Stichting Hogeschool Leiden	30163	1,40	1,48	
9	Stichting Van Hall Larenstein	41344	1,19	1,27	
10	Stg. Christ. Hogesch. Windesh.	42609	1,32	1,22	
11	Stg. Hanzehogeschool Groningen	40169	1,25	1,22	
12	St. Hs. van Arnhem en Nijmegen	72243	1,22	1,19	
13	Stichting Fontys	40555	1,02	1,16	
14	Stichting BUas	30332	1,04	1,10	
15	Stichting Avans	30183	1,39	1,03	
16	Sticht. Hogesch. van Amsterdam	40331	0,87	0,96	
17	Sticht. NHL Stenden Hogeschool	30156	0,86	0,92	
18	Stg Hoger Ber ondw Haaglanden	41378	0,95	0,85	
19	Stg. Hoger Onderwijs Nederland	41350	0,98	0,74	
20	Stg. G. Rietveld Academie	29615	0,38	0,73	
21	Stichting Hogeschool Rotterdam	30299	0,69	0,71	
22	Stichting Hotelschool Den Haag	60763	0,38	0,52	

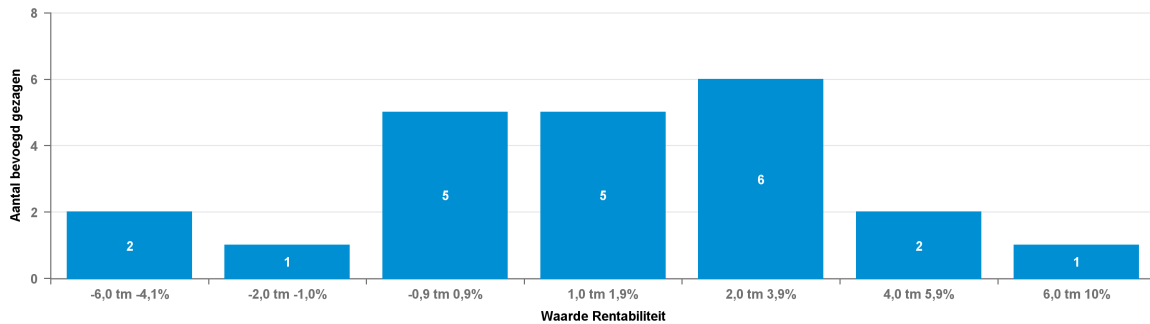


Hogescholen (excl. kunst- en pabo-instellingen) (HBO_EXCL)

Spreiding: Rentabiliteit 2024



Spreiding: Rentabiliteit 2023



Rentabiliteit				
Nr	Naam	BG nr	2023	2024
1	Stg. G. Rietveld Academie	29615	3,4%	4,3%
2	Stichting HAS Opleidingen	40205	6,2%	4,1%
3	Stg. Hanzehogeschool Groningen	40169	2,2%	2,4%
4	Stichting Avans	30183	1,5%	2,1%
5	Stichting Van Hall Larenstein	41344	1,8%	2,1%
6	Stichting Saxion	30780	3,1%	2,1%
7	Sticht. NHL Stenden Hogeschool	30156	2,5%	1,4%
8	Stichting Hogeschool Leiden	30163	1,0%	1,4%
9	Stichting Hotelschool Den Haag	60763	-4,7%	1,0%
10	Stichting Zuyd Hogeschool	41128	3,5%	0,6%
11	Sticht. Hogesch. van Amsterdam	40331	0,5%	0,5%
12	Stichting BUas	30332	-1,0%	0,2%
13	Stichting Hogeschool Rotterdam	30299	1,1%	0,0%
14	Stg. HZ Univ. of Appl. Scienc.	30246	0,5%	-0,2%
15	St. Chr. HBO op Ger. Grondsl.	40235	5,1%	-0,4%
16	Stichting Fontys	40555	5,4%	-0,7%
17	Stg. Christ. Hogesch. Windesh.	42609	0,6%	-1,4%
18	Stg. Hoger Onderwijs Nederland	41350	-0,9%	-1,8%
19	St. Hs. van Arnhem en Nijmegen	72243	-0,6%	-2,2%
20	Stg Hoger Ber ondw Haaglanden	41378	-4,3%	-3,1%
21	Stichting Hogeschool Utrecht	40516	1,7%	-3,3%
22	Stichting Driestar educatief	40781	2,0%	-5,3%



Kunstinstellingen (KUNS)

Balans

* EUR miljoen

	2020		2021		2022		2023		2024	
Vaste Activa										
Immateriële vaste activa							0,1	0,0%	0,3	0,1%
Materiële vaste activa	175,3	67,9%	176,2	69,2%	171,9	67,5%	171,9	67,3%	167,5	62,4%
Financiële vaste activa	1,5	0,6%	1,6	0,6%	1,4	0,6%	1,5	0,6%	1,5	0,6%
Totaal van vaste activa	176,7	68,5%	177,7	69,8%	173,4	68,1%	173,4	67,9%	169,4	63,1%
Voorraden	0,0	0,0%	0,1	0,0%	0,1	0,0%	0,1	0,0%	0,1	0,0%
Vorderingen	6,0	2,3%	6,0	2,3%	9,9	3,9%	11,5	4,5%	8,9	3,3%
Effecten										
Liquide middelen	75,3	29,2%	71,0	27,9%	71,2	28,0%	70,5	27,6%	90,2	33,6%
Totaal van vlottende activa	81,3	31,5%	77,0	30,2%	81,2	31,9%	82,1	32,1%	99,2	36,9%
Totaal van activa	258,1	100,0%	254,7	100,0%	254,6	100,0%	255,5	100,0%	268,5	100,0%
Passiva										
Eigen vermogen	171,7	66,5%	173,8	68,2%	167,1	65,7%	164,9	64,5%	168,8	62,8%
Aandeel van derden in groepsmaatschappijen										
Voorzieningen	10,4	4,0%	9,8	3,9%	8,8	3,4%	11,9	4,7%	15,8	5,9%
Langlopende schulden	27,1	10,5%	21,4	8,4%	19,6	7,7%	18,2	7,1%	13,6	5,1%
Kortlopende schulden	48,9	18,9%	49,7	19,5%	59,1	23,2%	60,6	23,7%	70,3	26,2%
Totaal van passiva	258,1	100,0%	254,7	100,0%	254,6	100,0%	255,5	100,0%	268,5	100,0%



Kunstinstellingen (KUNS)

Baten en Lasten

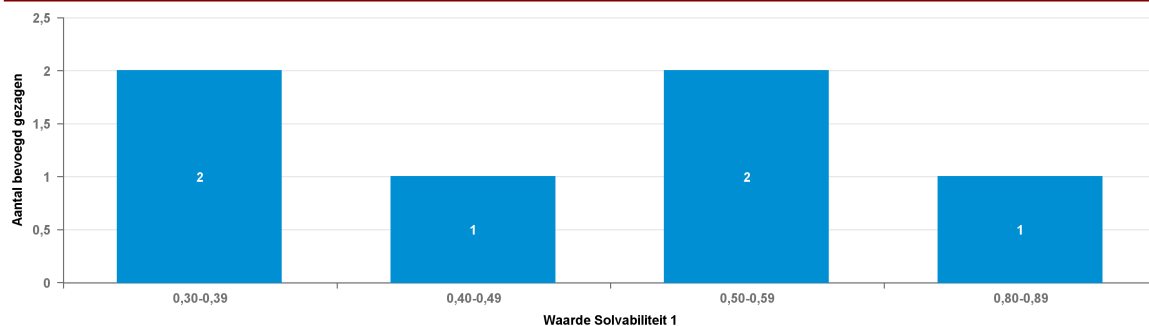
* EUR miljoen

Baten	2020		2021		2022		2023		2024	
Rijksbijdragen	230,8	84,1%	257,8	86,1%	274,4	86,0%	286,4	84,6%	301,3	84,0%
Overige overheidsbijdragen en-subsidies	1,0	0,4%	2,1	0,7%	1,5	0,5%	1,9	0,6%	2,5	0,7%
College-, cursus-, les- en examengelden	30,7	11,2%	27,9	9,3%	25,6	8,0%	35,6	10,5%	39,4	11,0%
Baten werk in opdracht van derden	4,7	1,7%	4,7	1,6%	5,2	1,6%	5,4	1,6%	5,5	1,5%
Overige baten	7,2	2,6%	7,1	2,4%	12,5	3,9%	9,4	2,8%	10,1	2,8%
Totaal van baten	274,4	100,0%	299,5	100,0%	319,1	100,0%	338,6	100,0%	358,8	100,0%
Lasten	2020		2021		2022		2023		2024	
Personeelslasten	203,1	74,4%	219,2	73,9%	233,2	71,7%	255,2	74,6%	265,9	74,5%
Afschrijvingen op immateriële en materiële vaste activa	13,1	4,8%	14,4	4,8%	16,2	5,0%	14,8	4,3%	14,5	4,1%
Huisvestingslasten	20,8	7,6%	22,7	7,7%	28,0	8,6%	29,2	8,5%	28,8	8,1%
Overige lasten	36,1	13,2%	40,4	13,6%	47,7	14,7%	43,0	12,6%	47,6	13,3%
Doorbetalingen aan schoolbesturen										
Verstreckte subsidies										
Totaal van lasten	273,1	100,0%	296,7	100,0%	325,2	100,0%	342,2	100,0%	356,9	100,0%
Totaal van saldo baten en lasten	1,3		2,8		-6,1		-3,6		1,9	
Gerealiseerde herwaardering										
Financiële baten en lasten			-0,6							
Financiële baten	0,1		0,0		0,1		1,8		2,5	
Financiële lasten	0,8		0,6		0,7		0,5		0,5	
Totaal van resultaat voor belastingen	0,6		2,2		-6,7		-2,2		3,9	
Belastingen			0,0							
Resultaat uit deelnemingen					0,0					
Totaal van resultaat na belastingen	0,6		2,2		-6,7		-2,2		3,9	
Aandeel van derden in het geconsolideerd resultaat na belastingen										
Nettoresultaat na belastingen	0,6		2,2		-6,7		-2,2		3,9	

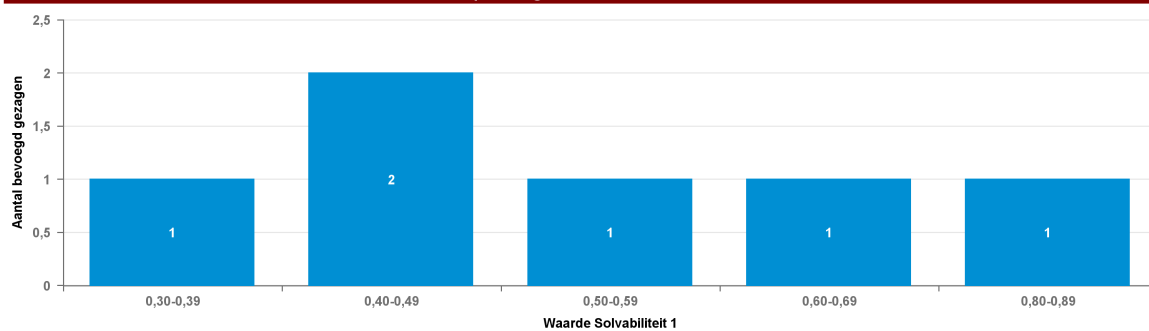


Kunstinstellingen (KUNS)

Spreiding: Solvabiliteit I 2024



Spreiding: Solvabiliteit I 2023



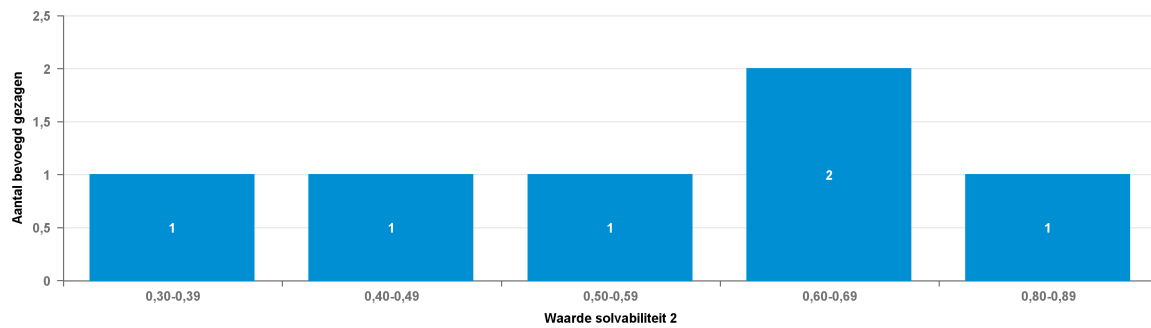
Solvabiliteit I

Nr	Naam	BG nr	2023	2024
1	Stg. A'damse Hogesch. Kunsten	30274	0,84	0,83
2	Stg. Hogesch. Kunsten Utrecht	28901	0,51	0,58
3	Stichting ArtEZ	41292	0,61	0,55
4	CvB Hs der Kunsten Den Haag	30923	0,40	0,42
5	Sticht. Design Acad. Eindhoven	60802	0,32	0,35
6	Stg. Codarts, H.s. vd Kunsten	24832	0,42	0,30

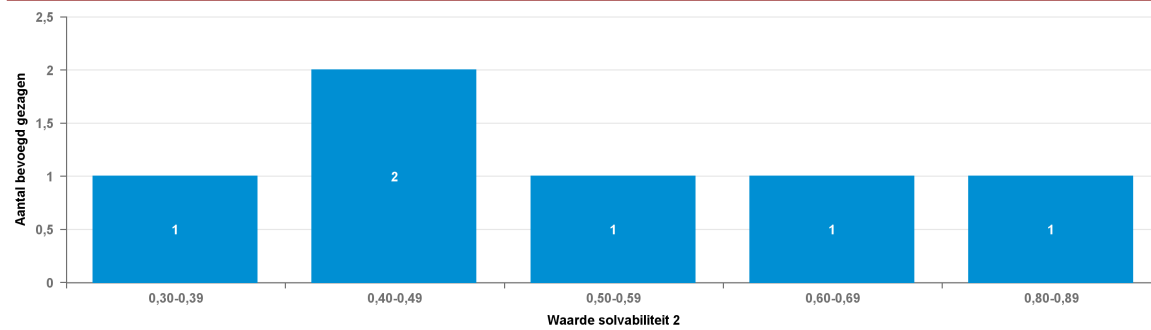


Kunstinstellingen (KUNS)

Spreiding: Solvabiliteit II 2024



Spreiding: Solvabiliteit II 2023

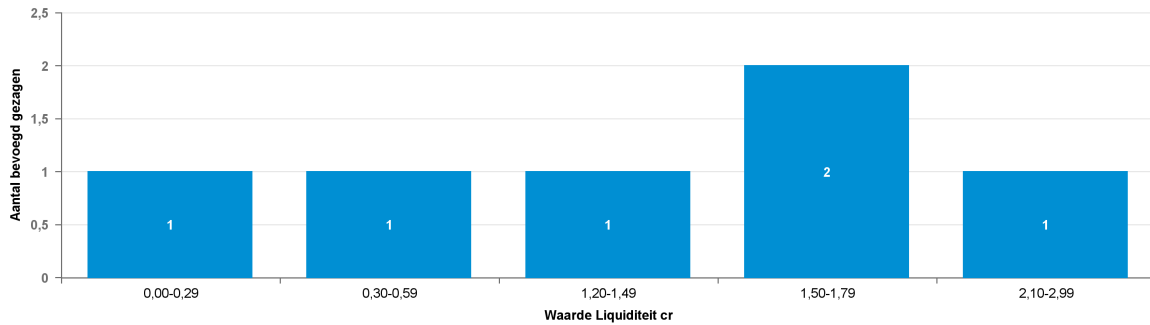


Solvabiliteit II				
Nr	Naam	BG nr	2023	2024
1	Stg. A'damse Hogesch. Kunsten	30274	0,86	0,85
2	Stg. Hogesch. Kunsten Utrecht	28901	0,58	0,63
3	Stichting ArtEZ	41292	0,68	0,62
4	Stg. Codarts, H.s. vd Kunsten	24832	0,46	0,52
5	CvB Hs der Kunsten Den Haag	30923	0,49	0,49
6	Sticht. Design Acad. Eindhoven	60802	0,35	0,37

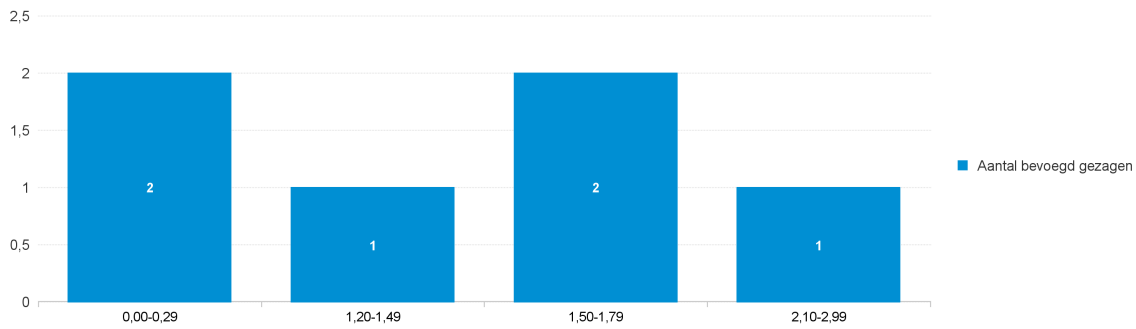


Kunstinstellingen (KUNS)

Spreiding: Liquiditeit cr 2024



Spreiding: Liquiditeit cr 2023

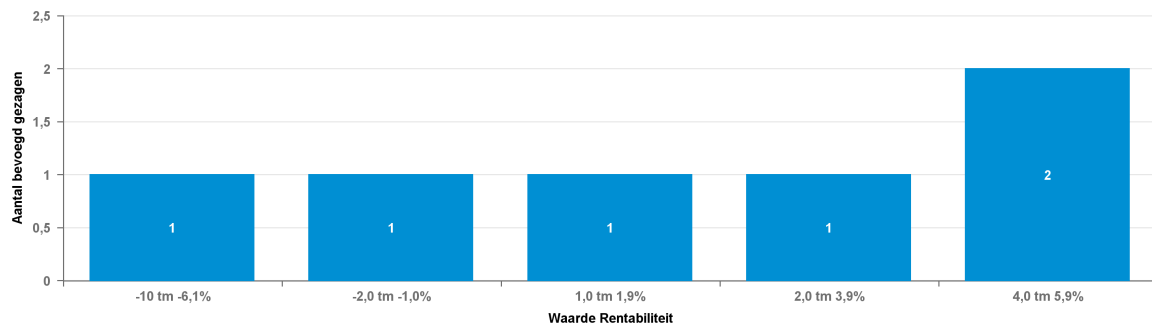


Liquiditeit cr				
Nr	Naam	BG nr	2023	2024
1	Stg. A'damse Hogesch. Kunsten	30274	2,22	2,12
2	Stichting ArtEZ	41292	1,75	1,57
3	Stg. Hogesch. Kunsten Utrecht	28901	1,52	1,55
4	Sticht. Design Acad. Eindhoven	60802	1,33	1,48
5	CvB Hs der Kunsten Den Haag	30923	0,14	0,53
6	Stg. Codarts, H.s. vd Kunsten	24832	0,14	0,19

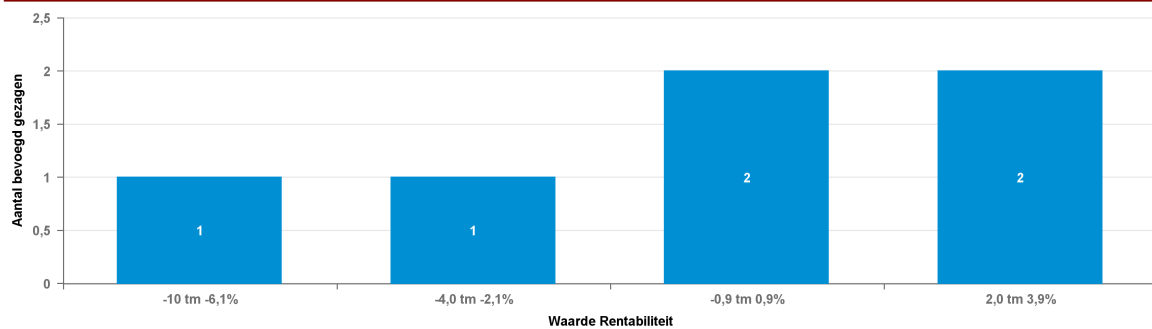


Kunstinstellingen (KUNS)

Spreiding: Rentabiliteit 2024



Spreiding: Rentabiliteit 2023



Rentabiliteit				
Nr	Naam	BG nr	2023	2024
1	Stg. Hogesch. Kunsten Utrecht	28901	2,2%	5,6%
2	Sticht. Design Acad. Eindhoven	60802	-0,1%	4,2%
3	CvB Hs der Kunsten Den Haag	30923	-4,0%	3,2%
4	Stichting ArtEZ	41292	2,3%	1,8%
5	Stg. A'damse Hogesch. Kunsten	30274	-0,7%	-1,2%
6	Stg. Codarts, H.s. vd Kunsten	24832	-8,6%	-9,0%



Pabo-instellingen (PABO)

Balans

* EUR miljoen

	2020		2021		2022		2023		2024	
Vaste Activa										
Immateriële vaste activa	0,8	0,8%	0,5	0,5%	0,4	0,4%	0,4	0,4%	0,3	0,3%
Materiële vaste activa	52,7	54,7%	54,7	55,1%	56,2	52,5%	53,6	50,7%	49,3	45,2%
Financiële vaste activa	2,3	2,4%	2,8	2,8%	4,3	4,0%	4,9	4,6%	5,0	4,6%
Totaal van vaste activa	55,8	57,9%	58,1	58,4%	60,8	56,9%	58,9	55,6%	54,6	50,1%
Voorraden	0,0	0,0%	0,0	0,0%	0,0	0,0%	0,0	0,0%	0,2	0,2%
Vorderingen	5,1	5,3%	4,6	4,6%	5,0	4,7%	6,9	6,5%	5,1	4,6%
Effecten	0,7	0,7%	1,0	1,0%	0,4	0,4%	0,5	0,5%	8,1	7,4%
Liquide middelen	34,8	36,1%	35,7	35,9%	40,6	38,0%	39,6	37,4%	41,2	37,8%
Totaal van vlottende activa	40,5	42,1%	41,3	41,6%	46,1	43,1%	47,0	44,4%	54,5	49,9%
Totaal van activa	96,4	100,0%	99,3	100,0%	106,9	100,0%	105,8	100,0%	109,1	100,0%
Passiva	2020		2021		2022		2023		2024	
Eigen vermogen	52,8	54,8%	54,4	54,8%	55,2	51,7%	54,1	51,1%	55,9	51,3%
Aandeel van derden in groepsmaatschappijen										
Voorzieningen	7,5	7,7%	6,7	6,8%	7,3	6,8%	8,4	7,9%	8,8	8,1%
Langlopende schulden	8,7	9,1%	9,3	9,3%	9,1	8,5%	8,7	8,2%	7,6	7,0%
Kortlopende schulden	27,4	28,4%	28,9	29,1%	35,3	33,0%	34,7	32,8%	36,7	33,7%
Totaal van passiva	96,4	100,0%	99,3	100,0%	106,9	100,0%	105,8	100,0%	109,1	100,0%



Pabo-instellingen (PABO)

Baten en Lasten

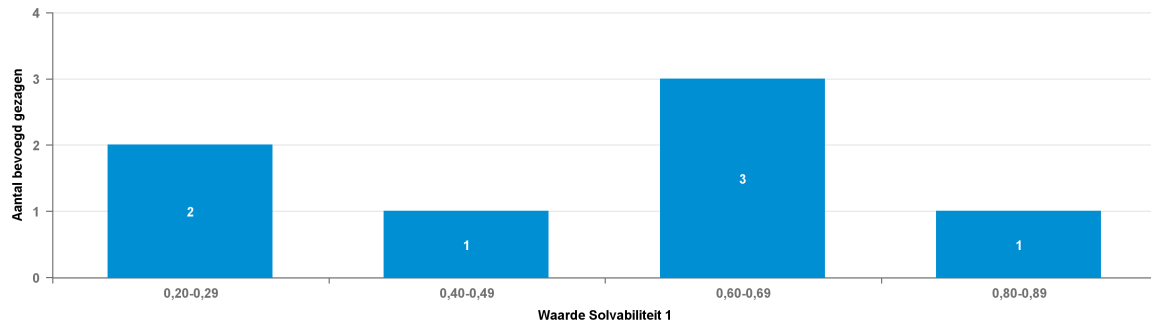
* EUR miljoen

Baten	2020		2021		2022		2023		2024	
Rijksbijdragen	56,1	69,1%	69,1	74,2%	82,7	77,4%	84,5	73,4%	85,7	71,6%
Overige overheidsbijdragen en-subsidies	0,1	0,1%	0,4	0,5%	0,7	0,6%	0,4	0,3%	0,1	0,1%
College-, cursus-, les- en examengelden	12,2	15,1%	11,0	11,9%	9,9	9,2%	14,7	12,8%	16,4	13,7%
Baten werk in opdracht van derden	9,5	11,8%	9,3	10,0%	10,9	10,2%	11,8	10,3%	13,4	11,2%
Overige baten	3,2	4,0%	3,3	3,5%	2,6	2,5%	3,7	3,2%	4,2	3,5%
Totaal van baten	81,2	100,0%	93,0	100,0%	106,8	100,0%	115,1	100,0%	119,7	100,0%
Lasten	2020		2021		2022		2023		2024	
Personeelslasten	61,6	75,2%	68,9	75,5%	81,2	76,7%	88,1	76,5%	91,5	76,5%
Afschrijvingen op immateriële en materiële vaste activa	5,1	6,2%	5,3	5,8%	5,4	5,1%	5,7	4,9%	5,6	4,7%
Huisvestingslasten	3,7	4,6%	4,6	5,0%	5,1	4,8%	5,8	5,1%	5,9	5,0%
Overige lasten	11,5	14,0%	12,5	13,7%	14,2	13,4%	15,5	13,5%	16,6	13,9%
Doorbetalings aan schoolbesturen										
Verstreckte subsidies			0,0	0,0%	0,0	0,0%	0,0	0,0%	0,0	0,0%
Totaal van lasten	81,9	100,0%	91,3	100,0%	105,8	100,0%	115,2	100,0%	119,7	100,0%
Totaal van saldo baten en lasten	-0,7		1,8		1,0		0,0		0,1	
Gerealiseerde herwaardering			0,0		0,0		0,0		0,0	
Financiële baten en lasten			-0,3							
Financiële baten	0,1		0,1		0,1		0,4		0,8	
Financiële lasten	0,4		0,3		0,4		1,6		0,0	
Totaal van resultaat voor belastingen	-1,0		1,5		0,7		-1,2		0,8	
Belastingen										
Resultaat uit deelnemingen	0,1		0,1		0,1		0,1		0,1	
Totaal van resultaat na belastingen	-0,9		1,6		0,8		-1,1		0,9	
Aandeel van derden in het geconsolideerd resultaat na belastingen										
Nettoresultaat na belastingen	-0,9		1,6		0,8		-1,1		0,9	

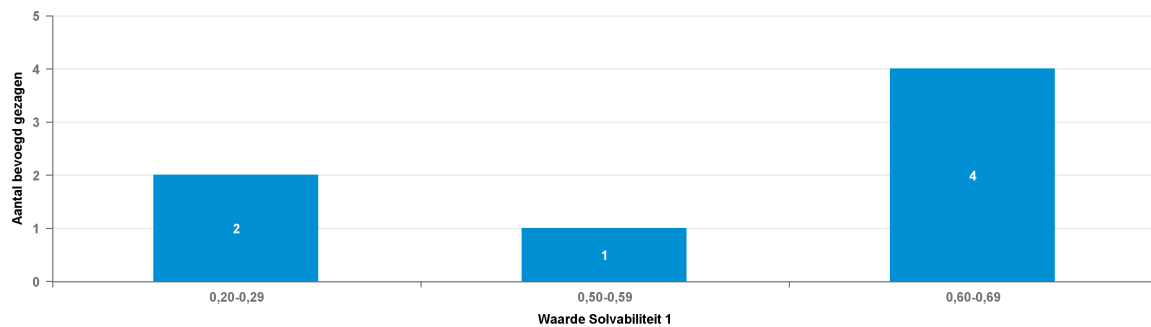


Pabo-instellingen (PABO)

Spreiding: Solvabiliteit | 2024



Spreiding: Solvabiliteit | 2023

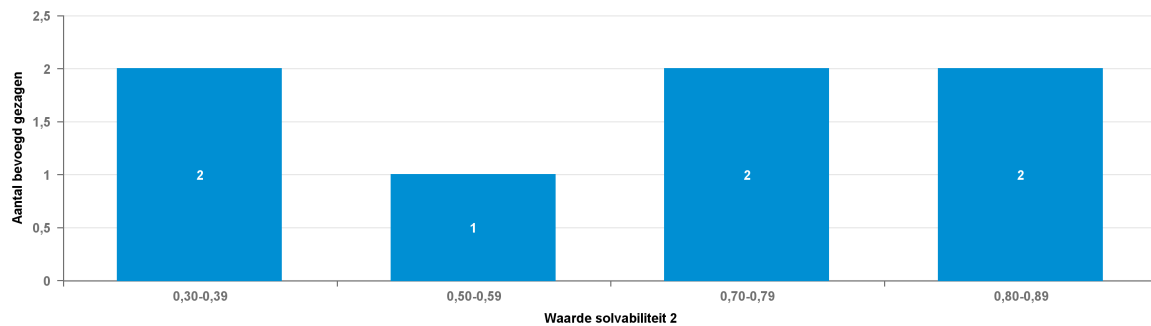


Solvabiliteit I				
Nr	Naam	BG nr	2023	2024
1	Stichting Iselinge Hogeschool	41618	0,69	0,81
2	Stichting IPABO	30327	0,64	0,69
3	Stichting R.K.P.A.B.O.	30041	0,67	0,64
4	Stichting 'De Kempel'	50338	0,63	0,64
5	Stg. Thomas More Hogeschool	42664	0,51	0,46
6	Stichting Hogeschool Viaa	30205	0,28	0,25
7	Marnix Academie	72230	0,22	0,21

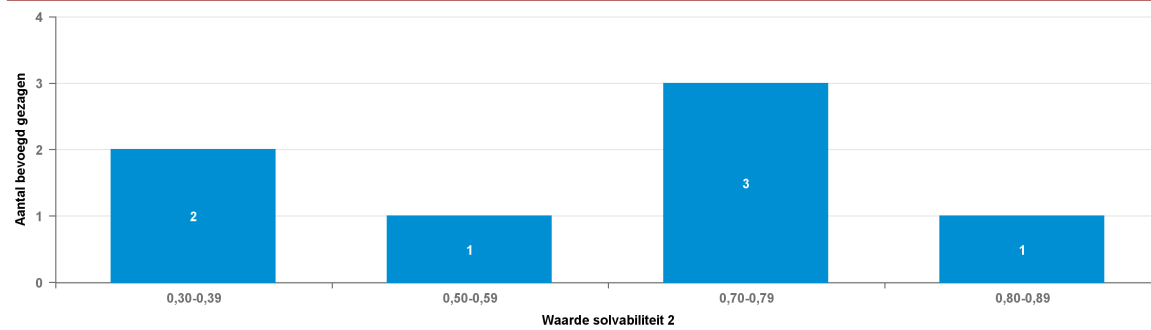


Pabo-instellingen (PABO)

Spreiding: Solvabiliteit II 2024



Spreiding: Solvabiliteit II 2023

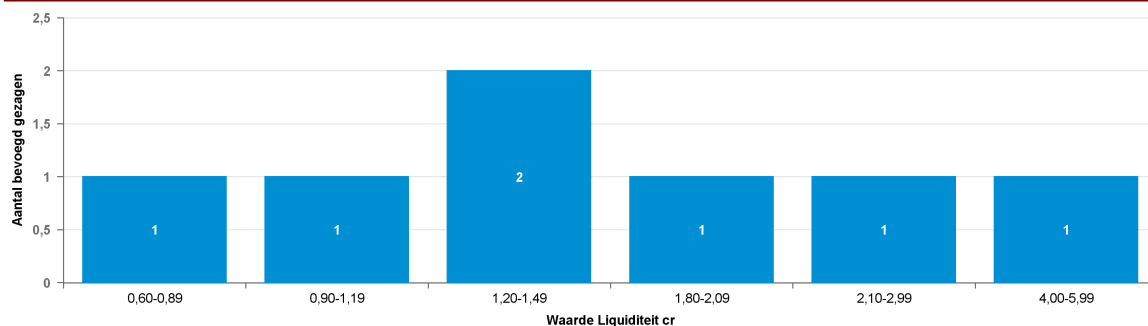


Solvabiliteit II				
Nr	Naam	BG nr	2023	2024
1	Stichting 'De Kempel'	50338	0,81	0,82
2	Stichting Iselinge Hogeschool	41618	0,79	0,82
3	Stichting IPABO	30327	0,70	0,73
4	Stichting R.K.P.A.B.O.	30041	0,72	0,70
5	Stg. Thomas More Hogeschool	42664	0,55	0,51
6	Marnix Academie	72230	0,31	0,33
7	Stichting Hogeschool Viaa	30205	0,31	0,30

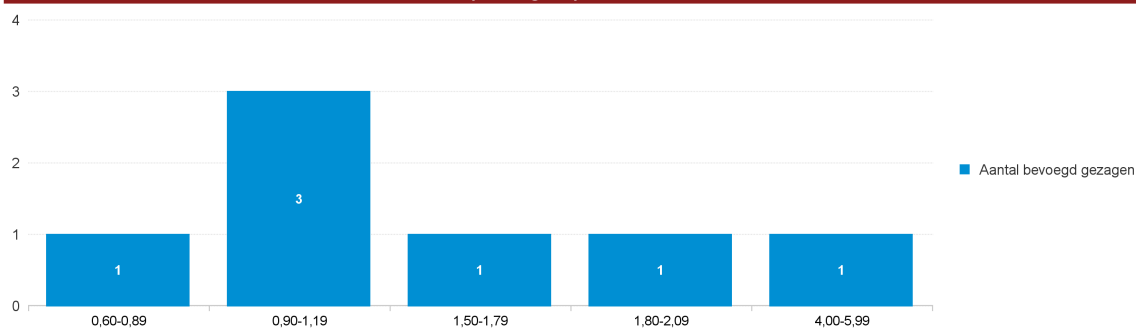


Pabo-instellingen (PABO)

Spreiding: Liquiditeit cr 2024



Spreiding: Liquiditeit cr 2023



Liquiditeit cr				
Nr	Naam	BG nr	2023	2024
1	Stichting Iselinge Hogeschool	41618	4,04	4,05
2	Stichting 'De Kempel'	50338	2,09	2,41
3	Stichting IPABO	30327	1,61	1,89
4	Stg. Thomas More Hogeschool	42664	1,18	1,24
5	Stichting R.K.P.A.B.O.	30041	1,17	1,24
6	Marnix Academie	72230	1,02	1,13
7	Stichting Hogeschool Viaa	30205	0,67	0,89

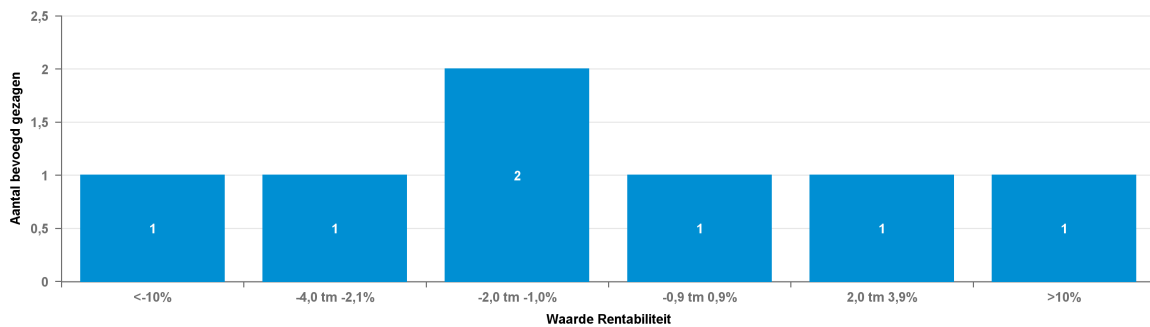


Pabo-instellingen (PABO)

Spreiding: Rentabiliteit 2024



Spreiding: Rentabiliteit 2023



Rentabiliteit				
Nr	Naam	BG nr	2023	2024
1	Stichting Iselinge Hogeschool	41618	14,5%	12,0%
2	Stichting 'De Kempel'	50338	-2,6%	0,9%
3	Stichting IPABO	30327	2,5%	0,7%
4	Stg. Thomas More Hogeschool	42664	-10,6%	-0,3%
5	Stichting Hogeschool Viaa	30205	-1,8%	-0,4%
6	Marnix Academie	72230	-1,8%	-0,5%
7	Stichting R.K.P.A.B.O.	30041	-0,7%	-0,8%